



AĞUSTOS 2022

FIYAT LİSTESİ

GENEL SATIŞ ŞARTLARI

SİPARİŞ

- Müşteri, siparişini yazılı olarak istemeli ve ARMAŞ'tan teklif/sipariş formu talep etmelidir.
- ARMAŞ'ın düzenlediği teklif/sipariş formları müşteri tarafından onaylanmalıdır.
- Müşteri tarafından onaylanmayan siparişler dikkate alınmaz.
- Onaylanmış siparişin iptal edilebilmesi için aynı gün içerisinde firmamıza yazılı bir açıklama yapılmalıdır.
- Sipariş edilen ürünün türü, kullanılacak olan akışkanın cinsi, basınç değeri, çalışma sıcaklığı, yoğunluğu, bu ve benzeri bütün bilgilerin eksiksiz ve doğru şekilde tarafımıza sipariş öncesi bildirilmesi gerekmektedir, doğacak olan problemlerden firmamız sorumlu değildir.

FİYAT

- ARMAŞ, teklif verdiği ve müşterinin onayladığı fiyatlardan sevkiyat yapar ve fatura tanzim eder.
- Fiyat listeleri perakende satış fiyatları olup, ARMAŞ ihbara gerek kalmaksızın fiyatları değiştirebilir.
- Fiyatlar, ambalajsız ve Konya fabrikamız teslimidir.
- Fiyat listemizdeki USD bazında fiyatı olan ürünler için fatura tarihindeki TCMB döviz satış kuru esas alınır, fatura Türk Lirası üzerinden oluşturulur.
- Özel projeler için sipariş verilen ürünlerin iadesi kabul edilmez, değiştirilmez ve müşterilerimiz ürünü teslim almaktan kaçınamaz.

TESLİMAT

- Müşterinin yazılı olarak aksini belirtmemesi durumunda ürünler ARMAŞ'ın teklif/sipariş formunda belirttiği nakliye firması ile sevk edilir.
- Yazılı olarak farklı bir sevk adresi bildirilmediği takdirde fatura adresine sevkiyat yapılacaktır.
- Müşteri yazılı talep etmedikçe ürünler sigorta yaptırılmaz ve müşterinin riskinde seyahat eder.
- Siparişe uygun olarak sevk edilen ürünler kesin olarak teslim edilmiş sayılır ve iadesi kabul edilmez.

GARANTİ ve SERVİS

- Ürünler sevk tarihinden itibaren imalat ve malzeme hatalarına karşı 1 yıl garantilidir.
- Kataloglarda belirtilen çalışma ve işletmeye alma hususlarına uyulmadığı takdirde garanti geçerli değildir.
- Servis hizmeti için servis talep formunun doldurulması zorunludur.
- Arızalı ürünün garanti kapsamına girip girmediği fabrikamızda yapılacak olan testlerle belirlenir. Bu süreçte ürünün yerine yenisi verilmez. Yapılan testler sonucu ürünün garanti kapsamında olduğu belirlirse, müşteriye para iadesi yapılır veya ürün yenisiyle değiştirilir.

İADE ve DEĞİŞİM

- Sevk edilmiş ürünlerin sonradan firmamıza iade edilebilmesi için kutularının ve orijinal paketlerinin açılmamış olması zorunludur. Kutusu açılmış, zarar görmüş veya tesisata bağlanmış ürünlerin iadesi kabul edilmez. (İade nakliyesi kullanıcıya aittir.)
- İade süresi fatura tarihinden itibaren maksimum 14 gündür.
- Ürün değiştirme işlemlerinde, konu olan ürün fiyat listemizde yer alıyorsa, kutusu veya orijinal paketi açılmamış ise bir başka ürünle değiştirilebilir. Değişim süresi fatura tarihinden itibaren maksimum 14 gündür.
- Anlaşmazlıkların hukuki çözümü gerektiğinde, Konya mahkemeleri yetkilidir.



ARMAS ISLAK ALARM VANASI-UL ONAYLI



Model	Çap	Maks. Çalışma Basıncı-psi	Fiyat USD
FCV-02	Ø65-2½"	300	\$ 986
FCV-03	Ø80-3"	300	\$ 997
FCV-04	Ø100-4"	300	\$ 1.126
FCV-06	Ø150-6"	300	\$ 1.493
FCV-08	Ø200-8"	300	\$ 1.962

*Basınç anahtarı fiyata dahil değildir.

Gövde	: Sfero Döküm-GGG50
Bağlantı Şekli	: Flanşlı
Maks. Çalışma Sıcaklığı	: 80 °C
Dahil olan parçalar	: Islak Alarm Vana Gövdesi, Geciktirme Haznesi, Kit, Su Motoru Alarm Gongu
	*4", 6" ve 8" UL onaylıdır.



ARMEX ISLAK ALARM VANASI



Model	Çap	Maks. Çalışma Basıncı-psi	Fiyat USD
AX-FCV-02	Ø65-2½"	300	\$ 763
AX-FCV-03	Ø80-3"	300	\$ 753
AX-FCV-04	Ø100-4"	300	\$ 784
AX-FCV-06	Ø150-6"	300	\$ 1.056
AX-FCV-08	Ø200-8"	300	\$ 1.314

Gövde	: Sfero Döküm-GGG50
Bağlantı Şekli	: Flanşlı
Maks. Çalışma Sıcaklığı	: 80 °C
Dahil olan parçalar	: Islak Alarm Vana Gövdesi, Geciktirme Haznesi, Kit, Su Motoru Alarm Gongu, Basınç Anahtarı, Ambalaj



*Fiyatlar USD'dir ve KDV dahil değildir.

ARMAS 2022 AĞUSTOS FİYAT LİSTESİ



TEST VE DRENAJ VANASI-UL ONAYLI



Model	Çap	Fiyat-USD
TD-UL-25	1"	\$ 84
TD-UL-32	1¼"	\$ 79
TD-UL-40	1½"	\$ 163
TD-UL-50	2"	\$ 163

K-Faktör	: K5.6 - K8.0
Gövde	: Pirinç (Ms58)
Küre	: Pirinç (Ms58)-Krom Kaplı
Bağlantı Şekli	: Dişli-BSP veya NPT
Maks. Çalışma Basıncı	: 300 psi-21 bar
Maks. Çalışma Sıcaklığı	: 80 °C

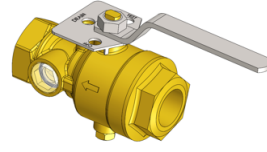


TEST VE DRENAJ VANASI-Döküm Gövde



Model	Çap	Fiyat-USD
TD-UL-25	1"	\$ 69
TD-UL-32	1¼"	\$ 68
TD-UL-40	1½"	\$ 109
TD-UL-50	2"	\$ 105

K-Faktör	: K5.6 - K8.0
Gövde	: Sfero Döküm-GGG50
Küre	: Pirinç (Ms58)-Krom Kaplı
Bağlantı Şekli	: Dişli-BSP veya NPT
Maks. Çalışma Basıncı	: 300 psi-21 bar
Maks. Çalışma Sıcaklığı	: 80 °C



RELIEF (BASINÇ TAHLİYE) VANASI-UL ONAYLI



Model	Çap	Fiyat-USD
87-UL-QR-050	Ø50-2"	\$ 889
87-UL-QR-065	Ø65-2½"	\$ 910
87-UL-QR-080	Ø80-3"	\$ 1.133
87-UL-QR-100	Ø100-4"	\$ 1.375
87-UL-QR-150	Ø150-6"	\$ 2.756

Gövde	: Sfero Döküm-GGG50
Bağlantı Şekli	: Flanşlı-ISO veya ANSI
Maks. Çalışma Basıncı	: 240 psi-16 bar
Maks. Çalışma Sıcaklığı	: 80 °C



*Fiyatlar USD'dir ve KDV dahil değildir.



ARMAŞ İZLENEBİLİR KELEBEK VANA

TSEK

Çap	Fiyat-USD
Ø50-2"	\$ 134
Ø65-2½"	\$ 145
Ø80-3"	\$ 151
Ø100-4"	\$ 177
Ø125-5"	\$ 264
Ø150-6"	\$ 290
Ø200-8"	\$ 409



Bağlantı Şekli	: Wafer
Maks. Çalışma Basıncı	: 300 psi-21 bar
Maks. Çalışma Sıcaklığı	: 80 °C
Gövde	: Sfero Döküm-GGG50
Klape	: EPDM Kaplı Sfero Döküm
Mil	: Paslanmaz Çelik
İzleme Anahtarı	: Epoxy Kaplı Sferö Döküm

İZLENEBİLİR KELEBEK VANA

UL/FM Onaylı



Çap	Fiyat-USD
Ø50-2"	SORUNUZ
Ø65-2½"	
Ø80-3"	
Ø100-4"	
Ø125-5"	
Ø150-6"	
Ø200-8"	



Bağlantı Şekli	: Wafer
Maks. Çalışma Basıncı	: 300 psi-21 bar
Maks. Çalışma Sıcaklığı	: 80 °C
Gövde	: Sfero Döküm-GGG50
Klape	: EPDM Kaplı Sfero Döküm
Mil	: Paslanmaz Çelik
İzleme Anahtarı	: Epoxy Kaplı Sferö Döküm

*Fiyatlar USD'dir ve KDV dahil değildir.

ARMAŞ 2022 AĞUSTOS FİYAT LİSTESİ

OS&Y YÜKSELEN MİLLİ SÜRGÜLÜ VANA

Çap	Fiyat-USD
Ø50-2"	\$ 300
Ø65-2½"	\$ 349
Ø80-3"	\$ 389
Ø100-4"	\$ 431
Ø125-5"	\$ 520
Ø150-6"	\$ 658
Ø200-8"	\$ 952



Bağlantı Şekli : Flanşlı
Maks. Çalışma Basıncı : 300 psi-21 bar
Maks. Çalışma Sıcaklığı: 80 °C
Gövde : Sfero Döküm-GGG50
Klape : EPDM Kaplı Sfero Döküm
Mil : Paslanmaz Çelik

OS&Y YÜKSELEN MİLLİ SÜRGÜLÜ VANA

Çap	Fiyat-USD
Ø50-2"	SORUNUZ
Ø65-2½"	
Ø80-3"	
Ø100-4"	
Ø150-6"	
Ø200-8"	



Bağlantı Şekli : Flanşlı
Maks. Çalışma Basıncı : 300 psi-21 bar
Maks. Çalışma Sıcaklığı: 80 °C
Gövde : Sfero Döküm-GGG50
Klape : EPDM Kaplı Sfero Döküm
Mil : Paslanmaz Çelik

*Fiyatlar **USD**'dir ve KDV dahil değildir.

DELUGE VANA-ELEKTRİK AKTİVASYONLU

Çap	Fiyat-USD	
	67DE-EL	67DE-EL-AL
Ø50-2"	\$ 771	\$ 950
Ø65-2½"	\$ 800	\$ 979
Ø80-3"	\$ 1.067	\$ 1.246
Ø100-4"	\$ 1.102	\$ 1.281
Ø125-5"	\$ 1.194	\$ 1.373
Ø150-6"	\$ 1.564	\$ 1.743
Ø200-8"	\$ 2.101	\$ 2.280

*Ex proof korumalı solenoid için fiyat sorunuz.

Gövde	: Sfero Döküm-GGG50
Bağlantı Şekli	: Flanşlı-ISO veya ANSI
Maks. Çalışma Basıncı	: 300 psi-21 bar
Maks. Çalışma Sıcaklığı	: 80 °C



67DE EL

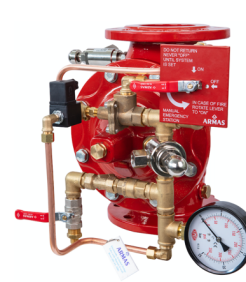


67DE EL AL
Full Trim Set

Çap	Fiyat-USD	
	77DE EL MR	77DE EL RR
Ø50-2"	\$ 1.347	\$ 1.229
Ø65-2½"	\$ 1.360	\$ 1.242
Ø80-3"	\$ 1.494	\$ 1.376
Ø100-4"	\$ 1.644	\$ 1.526
Ø125-5"	\$ 1.833	\$ 1.715
Ø150-6"	\$ 2.617	\$ 2.499
Ø200-8"	\$ 3.661	\$ 3.543

*Ex proof korumalı solenoid için fiyat sorunuz.

Gövde	: Sfero Döküm-GGG50
Bağlantı Şekli	: Flanşlı-ISO veya ANSI
Maks. Çalışma Basıncı	: 300 psi-21 bar
Maks. Çalışma Sıcaklığı	: 80 °C



77DE EL MR
Manuel Reset



77DE EL RR
Remote Reset

*Fiyatlar USD'dir ve KDV dahil değildir.

DELUGE VANA-PNÖMATİK AKTİVASYONLU

Çap	Fiyat-USD	
	77DE PN MR	77DE PN RR
Ø50-2"	\$ 1.461	\$ 1.418
Ø65-2½"	\$ 1.475	\$ 1.432
Ø80-3"	\$ 1.608	\$ 1.566
Ø100-4"	\$ 1.758	\$ 1.715
Ø125-5"	\$ 1.948	\$ 1.905
Ø150-6"	\$ 2.731	\$ 2.688
Ø200-8"	\$ 3.775	\$ 3.732



77DE PN MR
Manual Reset



77DE PN RR
Remote Reset

*Ex proof korumalı solenoid için fiyat sorunuz.

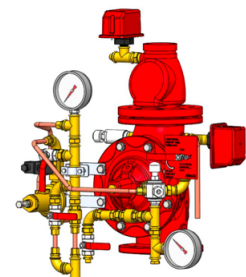
Gövde : Sfero Döküm-GGG50
Bağlantı Şekli : Flanşlı-ISO veya ANSI
Maks. Çalışma Basıncı : 300 psi-21 bar
Maks. Çalışma Sıcaklığı : 80 °C

PRE-ACTION VANA

Çap	Fiyat-USD	
	77PA EL MR	77PA EL PN MR
Ø50-2"	\$ 1.830	\$ 2.510
Ø65-2½"	\$ 1.927	\$ 2.607
Ø80-3"	\$ 2.129	\$ 2.817
Ø100-4"	\$ 2.470	\$ 3.158
Ø125-5"	\$ 2.945	\$ 3.633
Ø150-6"	\$ 3.751	\$ 4.431
Ø200-8"	\$ 5.399	\$ 6.079



77PA EL MR
Elektrik Aktivasyonlu



77PA EL PN MR
Elektro
Pnömatik Aktivasyonlu

*Ex proof korumalı solenoid için fiyat sorunuz.

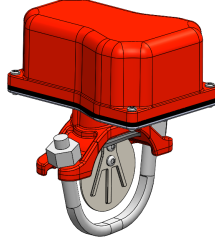
Gövde : Sfero Döküm-GGG50
Bağlantı Şekli : Flanşlı-ISO veya ANSI
Maks. Çalışma Basıncı : 300 psi-21 bar
Maks. Çalışma Sıcaklığı : 80 °C

*Fiyatlar USD'dir ve KDV dahil değildir.



ARMAŞ AKIŞ ANAHTARI-FLOW SWITCH

Çap	Fiyat-USD
Ø50-2"	\$90
Ø65-2½"	
Ø80-3"	
Ø100-4"	
Ø150-6"	
Ø200-8"	



* TSE belgelendirme çalışmaları devam etmektedir.

ARMAŞ BASINÇ ANAHTARI-PRESSURE SWITCH

Çap	Kart	Fiyat
1/2"	Tek	\$ 62
	Çift	\$ 84



POTTER BASINÇ ANAHTARI-PRESSURE SWITCH-UL/FM ONAYLI

Çap	Fiyat
1/2"	SORUNUZ



*Fiyatlar USD'dir ve KDV dahil değildir.

ARMAŞ 2022 AĞUSTOS FİYAT LİSTESİ

ARMEK YERÜSTÜ YANGIN HİDRANTI

Çap	Fiyat-USD	
	145 cm	175 cm
Ø80-3"	\$ 572	\$ 681
Ø100-4"	\$ 598	\$ 713



Standart	: TS EN 14384
Gövde	: Pik Döküm-GG25
Bağlantı Şekli	: Flanşlı-ISO veya ANSI
Maks. Çalışma Basıncı	: 240 psi-16 bar
Maks. Çalışma Sıcaklığı	: 80 °C

*Hidrانت ek parçaları fiyata dahil değildir.

ARMAŞ YERALTI YANGIN HİDRANTI

Çap	Fiyat-USD
Ø80-3"	SORUNUZ

Standart	: TS EN 14339
Gövde	: Pik Döküm-GG25
Bağlantı Şekli	: Flanşlı-ISO veya ANSI
Maks. Çalışma Basıncı	: 240 psi-16 bar
Maks. Çalışma Sıcaklığı	: 80 °C

*Hidrانت ek parçaları fiyata dahil değildir.



YANGIN HİDRANTI EK PARÇALARI

Çap	Fiyat-USD		
	N Parçası	Buşakle Kazanı	Anahtar
Ø80-3"	SORUNUZ		
Ø100-4"			



*Fiyatlar USD'dir ve KDV dahil değildir.



armex

Model AX-F, PİK Döküm (GG25), Flanşlı, 230 PSI



TSEK

ÜRÜN ADI	ÇAP KOD	2" Ø50	2½" Ø65	3" Ø80	4" Ø100	5" Ø125	6" Ø150	8" Ø200
BASIC VANA	B	\$ 95	\$ 116	\$ 186	\$ 210	\$ 255	\$ 521	\$ 921
SOLENOID KONTROL VANASI (SOLENOID 24V AC)	EL	\$ 252	\$ 273	\$ 344	\$ 367	\$ 412	\$ 709	\$1.247
BASINÇ DÜŞÜRÜCÜ VANA	PR	\$ 252	\$ 273	\$ 343	\$ 367	\$ 412	\$ 694	\$1.114
SOLENOID KONTROLLÜ BASINÇ DÜŞÜRÜCÜ VANA	PREL	\$ 349	\$ 370	\$ 441	\$ 464	\$ 509	\$ 791	\$1.198
BASINÇ SABİTLEME VANASI	PS	\$ 261	\$ 282	\$ 353	\$ 376	\$ 421	\$ 705	\$1.111
BASINÇ DÜŞÜRÜCÜ VE BASINÇ SABİTLEME VANASI	PRPS	\$ 367	\$ 388	\$ 459	\$ 482	\$ 527	\$ 809	\$1.217
FLATÖRLÜ SEVİYE KONTROL VANASI	FL	\$ 221	\$ 242	\$ 313	\$ 336	\$ 381	\$ 664	\$1.066
ELEKTRİK FLATÖRLÜ SEVİYE KONTROL VANASI (SOLENOID 24V AC)	FLEL	\$ 279	\$ 299	\$ 370	\$ 393	\$ 438	\$ 735	\$1.271
HIZLI BASINÇ (RELIEF) TAHLİYE VANASI	QR	\$ 270	\$ 290	\$ 362	\$ 385	\$ 430	\$ 707	\$1.134
ELEKTRİK FLATÖRLÜ SEVİYE KONTROL VANASI PANOSU	FLELP	\$119						

*Pirinç Pilot&Fittings ve polyamid borulama standarttır.

*Epoxy Kırmızı renk standarttır. İsteğe göre epoxy mavi üretilebilir.

armex

Model AX-T, PİK Döküm (GG25), Dişli, 230 PSI

TSEK

ÜRÜN ADI	ÇAP KOD	2" Ø50	2½" Ø65	3" Ø80
BASIC VANA	B	\$ 67	\$ 76	\$ 83
SOLENOID KONTROL VANASI (SOLENOID 24V AC)	EL	\$ 224	\$ 233	\$ 241
BASINÇ DÜŞÜRÜCÜ VANA	PR	\$ 224	\$ 233	\$ 241
SOLENOID KONTROLLÜ BASINÇ DÜŞÜRÜCÜ VANA	PREL	\$ 321	\$ 330	\$ 338
BASINÇ SABİTLEME VANASI	PS	\$ 233	\$ 242	\$ 250
BASINÇ DÜŞÜRÜCÜ VE BASINÇ SABİTLEME VANASI	PRPS	\$ 339	\$ 348	\$ 356
FLATÖRLÜ SEVİYE KONTROL VANASI	FL	\$ 193	\$ 202	\$ 210
ELEKTRİK FLATÖRLÜ SEVİYE KONTROL VANASI (SOLENOID 24V AC)	FLEL	\$ 251	\$ 260	\$ 267
HIZLI BASINÇ (RELIEF) TAHLİYE VANASI	QR	\$ 242	\$ 251	\$ 259
ELEKTRİK FLATÖRLÜ SEVİYE KONTROL VANASI PANOSU	FLELP	\$119		



*Pirinç Pilot&Fittings ve polyamid borulama standarttır.

*Epoxy Kırmızı renk standarttır. İsteğe göre epoxy mavi üretilebilir.

*Fiyatlar USD'dir ve KDV dahil değildir.

ARMAS 2022 AĞUSTOS FİYAT LİSTESİ



Model 67 - PN16, Sfero Döküm (GGG40), Flanşlı, 230 PSI

**TSEK**

ÜRÜN ADI	ÇAP KOD	1½" Ø40	2" Ø50	2½" Ø65	323" Ø80	3" Ø80	4" Ø100	5" Ø125	6" Ø150	8" Ø200	10" Ø250	12" Ø300
BASIC VANA	B	\$ 137	\$ 137	\$ 161	\$ 186	\$ 257	\$ 280	\$ 350	\$ 690	\$1.170	\$2.055	\$2.621
MANUEL KONTROL VANASI	M	\$ 210	\$ 210	\$ 234	\$ 258	\$ 330	\$ 352	\$ 423	\$ 803	\$1.294	\$2.179	\$2.779
SOLENOID KONTROL VANASI (GEM-SOL SOLENOID 24V AC)	EL/G	\$ 403	\$ 403	\$ 427	\$ 451	\$ 523	\$ 545	\$ 616	\$1.171	\$1.704	\$2.589	\$3.192
BASINÇ DÜŞÜRÜCÜ VANA	PR	\$ 344	\$ 344	\$ 368	\$ 393	\$ 464	\$ 487	\$ 557	\$ 920	\$1.579	\$2.464	\$3.074
SOLENOID KONTROLLÜ BASINÇ DÜŞÜRÜCÜ VANA (GEM SOL SOLENOID 24V AC)	PREL	\$ 373	\$ 373	\$ 552	\$ 576	\$ 648	\$ 670	\$ 741	\$1.104	\$1.766	\$2.651	\$3.271
BASINÇ SABİTLEME VANASI	PS	\$ 356	\$ 356	\$ 380	\$ 404	\$ 476	\$ 498	\$ 569	\$ 937	\$1.596	\$2.480	\$3.087
DİFERANSİYEL BASINÇ SABİTLEME VANASI	DIF	\$ 727	\$ 727	\$ 751	\$ 776	\$ 847	\$ 870	\$ 940	\$1.323	\$1.871	\$2.756	\$3.361
BASINÇ DÜŞÜRÜCÜ VE BASINÇ SABİTLEME VANASI	PRPS	\$ 493	\$ 493	\$ 517	\$ 542	\$ 613	\$ 635	\$ 706	\$1.070	\$1.895	\$2.779	\$3.394
FLATÖRLÜ SEVİYE KONTROL VANASI	FL	\$ 371	\$ 371	\$ 395	\$ 419	\$ 491	\$ 513	\$ 584	\$ 945	\$1.453	\$2.338	\$2.944
ELEKTRİK FLATÖRLÜ SEVİYE KONTROL VANASI (GEM-SOL SOLENOID 24V AC)	FLEL	\$ 437	\$ 437	\$ 460	\$ 485	\$ 557	\$ 579	\$ 649	\$1.202	\$1.739	\$2.624	\$3.227
DİFERANSİYEL FLATÖRLÜ SEVİYE KONTROL VANASI	DIFL	\$ 729	\$ 729	\$ 753	\$ 778	\$ 849	\$ 871	\$ 942	\$1.329	\$1.872	\$2.757	\$3.360
AKIŞ MIKTARI (DEBİ) KONTROL VANASI	FR	\$ 682	\$ 682	\$ 714	\$ 744	\$ 816	\$ 850	\$ 928	\$1.306	\$1.861	\$2.755	\$3.378
HIZLI BASINÇ (RELIEF) TAHLİYE VANASI	QR	\$ 363	\$ 363	\$ 387	\$ 411	\$ 483	\$ 506	\$ 576	\$1.078	\$1.789	\$2.674	\$3.422
KOÇ DARBESİ ÖNLEME VANASI	SA	\$ 884	\$ 884	\$ 908	\$ 933	\$1.011	\$1.033	\$1.104	\$1.464	\$2.260	\$3.144	\$3.910
HİDROLİK ÇEKVALF	HCV	\$ 177	\$ 177	\$ 201	\$ 225	\$ 297	\$ 319	\$ 390	\$ 750	\$1.236	\$2.121	\$2.728
POMPA KONTROL VANASI (GEM SOL SOLENOID 24V AC)	PC	\$ 671	\$ 671	\$ 695	\$ 720	\$ 799	\$ 822	\$ 892	\$1.635	\$2.213	\$3.103	\$3.702
DERİN KUYU POMPA KONTROL VANASI (GEM SOL SOLENOID 24V AC)	DPC	\$ 602	\$ 602	\$ 626	\$ 650	\$ 726	\$ 748	\$ 819	\$1.432	\$1.990	\$2.880	\$3.491
AŞIRI DEBİDE KAPANAN KONTROL VANASI	FE	\$ 762	\$ 762	\$ 799	\$ 833	\$ 913	\$ 951	\$1.040	\$1.462	\$1.896	\$2.810	\$3.453
UZAKTAN KONTROL VANASI	RC	\$ 335	\$ 335	\$ 362	\$ 389	\$ 470	\$ 495	\$ 574	\$1.090	\$1.510	\$2.415	\$3.038
PLC KONTROLLÜ VANA (GEM-SOL SOLENOID 24V AC)	EC	\$ 618	\$ 618	\$ 645	\$ 672	\$ 753	\$ 778	\$ 857	\$1.266	\$1.686	\$2.590	\$3.215
STATİK BASINÇ KONTROLLÜ SEVİYE KONTROL VANASI	ALT	\$1.135	\$1.135	\$1.162	\$1.190	\$1.274	\$1.299	\$1.378	\$1.820	\$2.249	\$3.153	\$3.776
ÇİFT SEVİYELİ STATİK BASINÇ KONTROLLÜ SEVİYE KONTROL VANASI	ALT-B	\$1.999	\$1.999	\$2.026	\$2.054	\$2.138	\$2.164	\$2.243	\$2.684	\$3.117	\$4.022	\$4.639
ÇİFT KADEMELİ AÇILAN HİDROLİK KONTROL VANASI	TSO	\$ 567	\$ 567	\$ 594	\$ 622	\$ 707	\$ 732	\$ 811	\$1.248	\$1.679	\$2.584	\$3.207
BASINÇ DÜŞÜRÜCÜ VANA (3W PİLOT)	PR(3W)	\$ 606	\$ 606	\$ 633	\$ 661	\$ 746	\$ 771	\$ 850	\$1.288	\$1.716	\$2.621	\$3.247
AKIŞ MIKTARI (DEBİ) KONTROL VE BASINÇ DÜŞÜRÜCÜ VANA	FRPR	\$1.056	\$1.056	\$1.092	\$1.130	\$1.210	\$1.248	\$1.336	\$1.748	\$2.184	\$3.098	\$3.738

İLAVE ÜCRETLER	ÇAP KOD	1½" Ø40	2" Ø50	2½" Ø65	323" Ø80	3" Ø80	4" Ø100	5" Ø125	6" Ø150	8" Ø200	10" Ø250	12" Ø300
POZİSYON İNDİKATÖR MİLİ	I	\$ 85	\$ 85	\$ 85	\$ 85	\$ 87	\$ 87	\$ 87	\$ 90	\$ 93	\$ 99	\$ 93
LİMİT SWITCH	LS	\$ 160	\$ 160	\$ 160	\$ 160	\$ 160	\$ 160	\$ 160	\$ 160	\$ 160	\$ 160	\$ 160
BAKIR BORULU KONTROL SİSTEMİ	CP	\$ 85	\$ 85	\$ 85	\$ 107	\$ 107	\$ 107	\$ 107	\$ 149	\$ 213	\$ 213	\$ 298
PASLANMAZ BORULU SİSTEM	SSP	\$ 469	\$ 469	\$ 469	\$ 656	\$ 656	\$ 656	\$ 656	\$ 975	\$ 1.313	\$ 1.313	\$ 1.688
GLİSERİNLİ MANOMETRE	PG						\$23					
POMPA KONTROL VANASI PANOSU	PCP						\$338					
ELEKTRİK FLATÖRLÜ SEVİYE KONTROL VANASI PANOSU	FLELP						\$296					
DERİN KUYU POMPA KONTROL VANASI PANOSU	DPCP						\$296					

*Metal kontrol sistemi standart olup borulama hidrolik hortumdur (Air Brake Sae J 844).

*Üretici 2 veya 3 yollu kontrol sistemi kullanılabilir.

*Epoxy kaplama standarttır, isteğe göre polyster kaplama yapılabilir.

*Standart Solenoid valfler Gem-A Solenoid valf 24V AC'dir.

*Fiyatlar USD'dir ve KDV dahil değildir.

**TSEK****Model 67D - PN25, Sfero Döküm (GGG40), Flanşlı, 360 PSI**

ÜRÜN ADI	ÇAP KOD	1½" Ø40	2" Ø50	2½" Ø65	323" Ø80	3" Ø80	4" Ø100	5" Ø125	6" Ø150	8" Ø200	10" Ø250	12" Ø300
BASIC VANA	B	\$ 151	\$ 151	\$ 177	\$ 205	\$ 283	\$ 386	\$ 473	\$ 844	\$1.359	\$2.295	\$2.917
MANUEL KONTROL VANASI	M	\$ 231	\$ 231	\$ 257	\$ 284	\$ 363	\$ 466	\$ 553	\$ 968	\$1.488	\$2.425	\$3.082
SOLENOID KONTROL VANASI (GEM-SOL SOLENOID 24V AC)	EL/G	\$ 443	\$ 443	\$ 469	\$ 496	\$ 575	\$ 678	\$ 765	\$1.373	\$1.918	\$2.854	\$3.513
BASINÇ DÜŞÜRÜCÜ VANA	PR	\$ 626	\$ 626	\$ 652	\$ 679	\$ 758	\$ 860	\$ 948	\$1.344	\$1.787	\$2.723	\$3.390
SOLENOID KONTROLLÜ BASINÇ DÜŞÜRÜCÜ VANA (GEM SOL SOLENOID 24V AC)	PREL	\$ 657	\$ 657	\$ 854	\$ 881	\$ 960	\$1.062	\$1.150	\$1.546	\$1.982	\$2.918	\$3.596
BASINÇ SABİTLEME VANASI	PS	\$ 649	\$ 649	\$ 675	\$ 702	\$ 781	\$ 884	\$ 971	\$1.373	\$1.804	\$2.740	\$3.404
DİFERANSİYEL BASINÇ SABİTLEME VANASI	DIF	\$ 800	\$ 800	\$ 826	\$ 853	\$ 932	\$1.035	\$1.122	\$1.540	\$2.092	\$3.028	\$3.690
BASINÇ DÜŞÜRÜCÜ VE BASINÇ SABİTLEME VANASI	PRPS	\$1.047	\$1.047	\$1.073	\$1.100	\$1.179	\$1.282	\$1.369	\$1.767	\$2.117	\$3.053	\$3.725
FLATÖRLÜ SEVİYE KONTROL VANASI	FL	\$ 408	\$ 408	\$ 434	\$ 461	\$ 540	\$ 643	\$ 730	\$1.125	\$1.655	\$2.591	\$3.255
ELEKTRİK FLATÖRLÜ SEVİYE KONTROL VANASI (GEM-SOL SOLENOID 24V AC)	FLEL	\$ 480	\$ 480	\$ 506	\$ 534	\$ 612	\$ 715	\$ 802	\$1.407	\$1.954	\$2.890	\$3.550
DİFERANSİYEL FLATÖRLÜ SEVİYE KONTROL VANASI	DIFL	\$ 802	\$ 802	\$ 828	\$ 855	\$ 934	\$1.037	\$1.124	\$1.546	\$2.093	\$3.029	\$3.689
AKIŞ MİKTARI (DEBİ) KONTROL VANASI	FR	\$ 750	\$ 750	\$ 786	\$ 819	\$ 898	\$1.013	\$1.109	\$1.522	\$2.081	\$3.027	\$3.708
HIZLI BASINÇ (RELIEF) TAHLİYE VANASI	QR	\$ 656	\$ 656	\$ 683	\$ 710	\$ 789	\$ 892	\$ 979	\$1.528	\$2.006	\$2.942	\$3.754
KOÇ DARBESİ ÖNLEME VANASI	SA	\$ 972	\$ 972	\$ 999	\$1.026	\$1.112	\$1.215	\$1.302	\$1.695	\$2.498	\$3.434	\$4.264
HİDROLİK ÇEKVALF	HCV	\$ 194	\$ 194	\$ 221	\$ 248	\$ 327	\$ 429	\$ 517	\$ 910	\$1.428	\$2.364	\$3.029
POMPA KONTROL VANASI (GEM SOL SOLENOID 24V AC)	PC	\$ 738	\$ 738	\$ 765	\$ 792	\$ 879	\$ 982	\$1.069	\$1.883	\$2.449	\$3.391	\$4.047
DERİN KUYU POMPA KONTROL VANASI (GEM SOL SOLENOID 24V AC)	DPC	\$ 662	\$ 662	\$ 688	\$ 715	\$ 798	\$ 901	\$ 988	\$1.659	\$2.216	\$3.158	\$3.826
AŞIRI DEBİDE KAPANAN KONTROL VANASI	FE	\$ 779	\$ 779	\$ 816	\$ 851	\$ 933	\$1.054	\$1.155	\$1.583	\$2.073	\$3.019	\$3.706
UZAKTAN KONTROL VANASI	RC	\$ 342	\$ 342	\$ 370	\$ 398	\$ 480	\$ 588	\$ 679	\$1.203	\$1.679	\$2.616	\$3.282
PLC KONTROLLÜ VANA (GEM-SOL SOLENOID 24V AC)	EC	\$ 631	\$ 631	\$ 659	\$ 687	\$ 769	\$ 877	\$ 968	\$1.382	\$1.859	\$2.795	\$3.463
STATİK BASINÇ KONTROLLÜ SEVİYE KONTROL VANASI	ALT	\$1.160	\$1.160	\$1.188	\$1.216	\$1.303	\$1.410	\$1.501	\$1.949	\$2.434	\$3.371	\$4.036
ÇİFT SEVİYELİ STATİK BASINÇ KONTROLLÜ SEVİYE KONTROL VANASI	ALT-B	\$2.044	\$2.044	\$2.071	\$2.100	\$2.186	\$2.293	\$2.385	\$2.832	\$3.322	\$4.258	\$4.919
ÇİFT KADEMELİ AÇILAN HİDROLİK KONTROL VANASI	TSO	\$ 579	\$ 579	\$ 607	\$ 635	\$ 722	\$ 830	\$ 921	\$1.364	\$1.852	\$2.789	\$3.454
BASINÇ DÜŞÜRÜCÜ VANA (3W PİLOT)	PR(3W)	\$ 620	\$ 620	\$ 647	\$ 676	\$ 762	\$ 870	\$ 961	\$1.405	\$1.890	\$2.827	\$3.495
AKIŞ MİKTARI (DEBİ) KONTROL VE BASINÇ DÜŞÜRÜCÜ VANA	FRPR	\$1.079	\$1.079	\$1.117	\$1.155	\$1.237	\$1.357	\$1.458	\$1.875	\$2.368	\$3.314	\$3.998

İLAVE ÜCRETLER	ÇAP KOD	1½" Ø40	2" Ø50	2½" Ø65	323" Ø80	3" Ø80	4" Ø100	5" Ø125	6" Ø150	8" Ø200	10" Ø250	12" Ø300
POZİSYON İNDİKATÖR MİLİ	I	\$ 85	\$ 85	\$ 85	\$ 85	\$ 87	\$ 87	\$ 87	\$ 90	\$ 93	\$ 99	\$ 93
LİMİT SWITCH	LS	\$ 160	\$ 160	\$ 160	\$ 160	\$ 160	\$ 160	\$ 160	\$ 160	\$ 160	\$ 160	\$ 160
BAKIR BORULU KONTROL SİSTEMİ	CP	\$ 85	\$ 85	\$ 85	\$ 107	\$ 107	\$ 107	\$ 107	\$ 149	\$ 213	\$ 213	\$ 298
PAŞLANMAZ BORULU SİSTEM	SSP	\$ 469	\$ 469	\$ 469	\$ 656	\$ 656	\$ 656	\$ 656	\$ 975	\$ 1.313	\$ 1.313	\$ 1.688
GLİSERİNLİ MANOMETRE	PG						\$23					
POMPA KONTROL VANASI PANOSU	PCP						\$338					
ELEKTRİK FLATÖRLÜ SEVİYE KONTROL VANASI PANOSU	FLELP						\$296					
DERİN KUYU POMPA KONTROL VANASI PANOSU	DPCP						\$296					

*Metal kontrol sistemi standart olup borulama hidrolik hortumdur (Air Brake Sae J 844).

*Üretici 2 veya 3 yollu kontrol sistemi kullanabilir.

*Epoxy kaplama standarttır, isteğe göre polyester kaplama yapılabilir.

*Standart Solenoid valfler Gem-A Solenoid valf 24V AC'dir.

*Fiyatlar USD'dir ve KDV dahil değildir.


TSEK
Model 66 -PN16, Sfero Döküm (GGG40), Dişli, 230 PSI

ÜRÜN ADI	ÇAP KOD	1½" Ø40	2" Ø50	2½" Ø65	323" Ø80	3" Ø80
BASIC VANA	B	\$ 69	\$ 90	\$ 100	\$ 122	\$ 222
MANUEL KONTROL VANASI	M	\$ 141	\$ 163	\$ 172	\$ 194	\$ 294
BASINÇ DÜŞÜRÜCÜ VANA	PR	\$ 276	\$ 297	\$ 307	\$ 329	\$ 428
SOLENOID KONTROLLÜ BASINÇ DÜŞÜRÜCÜ VANA (GEM-SOL SOLENOID 24V AC)	PREL	\$ 459	\$ 481	\$ 490	\$ 512	\$ 612
BASINÇ SABİTLEME VANASI	PS	\$ 287	\$ 309	\$ 318	\$ 340	\$ 440
BASINÇ DÜŞÜRÜCÜ VE BASINÇ SABİTLEME VANASI	PRPS	\$ 424	\$ 446	\$ 456	\$ 477	\$ 577
FLATÖRLÜ SEVİYE KONTROL VANASI	FL	\$ 302	\$ 324	\$ 333	\$ 355	\$ 455
AKIŞ MİKTARI (DEBİ) KONTROL VANASI	FR	\$ 578	\$ 606	\$ 634	\$ 669	\$ 769
HIZLI BASINÇ (RELIEF) TAHLİYE VANASI	QR	\$ 294	\$ 316	\$ 325	\$ 347	\$ 447
SOLENOID KONTROL VANASI (GEM-SOL SOLENOID 24V AC)	EL/G	\$ 334	\$ 356	\$ 365	\$ 387	\$ 487
UZAKTAN KONTROL VANASI	RC	\$ 229	\$ 251	\$ 260	\$ 282	\$ 382
ELEKTRİK FLATÖRLÜ SEVİYE KONTROL VANASI (GEM-SOL SOLENOID 24V AC)	FLEL	\$ 368	\$ 390	\$ 399	\$ 421	\$ 521

İLAVE ÜCRETLER	ÇAP KOD	1½" Ø40	2" Ø50	2½" Ø65	323" Ø80	3" Ø80
POZİSYON İNDİKATÖR MİLİ	I	\$ 85	\$ 85	\$ 85	\$ 85	\$ 87
LİMİT SWITCH	LS	\$ 160	\$ 160	\$ 160	\$ 160	\$ 160
BAKIR BORULU KONTROL SİSTEMİ	CP	\$ 85	\$ 85	\$ 85	\$ 107	\$ 107
PASLANMAZ BORULU SİSTEM	SSP	\$ 469	\$ 469	\$ 469	\$ 656	\$ 656
GLİSERİNLİ MANOMETRE	PG	\$23				
ELEKTRİK FLATÖRLÜ SEVİYE KONTROL VANASI PANOSU	FLELP	\$296				

*Metal kontrol sistemi standart olup borulama hidrolik hortumdur (Air Brake Sae J 844).

*Üretici 2 veya 3 yollu kontrol sistemi kullanabilir.

*Epoxy kaplama standarttır, isteğe göre polyester kaplama yapılabilir.

*Standart Solenoid valfler Gem-A Solenoid valf 24V AC'dir.


TSEK
Model 63 -PN16, Sfero Döküm (GGG40), Kaplin Bağlantılı, 230 PSI

ÜRÜN ADI	ÇAP KOD	2" Ø50	2½" Ø65	3" Ø80	4" Ø100
BASIC VANA	B	\$ 93	\$ 106	\$ 231	\$ 250
MANUEL KONTROL VANASI	M	\$ 166	\$ 179	\$ 304	\$ 322
BASINÇ DÜŞÜRÜCÜ VANA	PR	\$ 300	\$ 313	\$ 438	\$ 457
SOLENOID KONTROLLÜ BASINÇ DÜŞÜRÜCÜ VANA (GEM-SOL SOLENOID 24V AC)	PREL	\$ 484	\$ 497	\$ 621	\$ 640
BASINÇ SABİTLEME VANASI	PS	\$ 312	\$ 325	\$ 450	\$ 468
BASINÇ DÜŞÜRÜCÜ VE BASINÇ SABİTLEME VANASI	PRPS	\$ 449	\$ 462	\$ 587	\$ 606
FLATÖRLÜ SEVİYE KONTROL VANASI	FL	\$ 327	\$ 340	\$ 465	\$ 483
AKIŞ MİKTARI (DEBİ) KONTROL VANASI	FR	\$ 638	\$ 659	\$ 790	\$ 820
HIZLI BASINÇ (RELIEF) TAHLİYE VANASI	QR	\$ 319	\$ 332	\$ 457	\$ 476
SOLENOID KONTROL VANASI (GEM-SOL SOLENOID 24V AC)	EL/G	\$ 359	\$ 372	\$ 496	\$ 515
UZAKTAN KONTROL VANASI	RC	\$ 253	\$ 267	\$ 391	\$ 410
ELEKTRİK FLATÖRLÜ SEVİYE KONTROL VANASI (GEM-SOL SOLENOID 24V AC)	FLEL	\$ 393	\$ 406	\$ 530	\$ 549

İLAVE ÜCRETLER	ÇAP KOD	2" Ø50	2½" Ø65	3" Ø80	4" Ø100
POZİSYON İNDİKATÖR MİLİ	I	\$ 85	\$ 85	\$ 87	\$ 87
LİMİT SWITCH	LS	\$ 160	\$ 160	\$ 160	\$ 160
BAKIR BORULU KONTROL SİSTEMİ	CP	\$ 85	\$ 85	\$ 107	\$ 107
PASLANMAZ BORULU SİSTEM	SSP	\$ 469	\$ 469	\$ 656	\$ 656
GLİSERİNLİ MANOMETRE	PG	\$23			
ELEKTRİK FLATÖRLÜ SEVİYE KONTROL VANASI PANOSU	FLELP	\$296			

*Metal kontrol sistemi standart olup borulama hidrolik hortumdur (Air Brake Sae J 844).

*Üretici 2 veya 3 yollu kontrol sistemi kullanabilir.

*Epoxy kaplama standarttır, isteğe göre polyester kaplama yapılabilir.

*Standart Solenoid valfler Gem-A Solenoid valf 24V AC'dir.

*Fiyatlar USD'dir ve KDV dahil değildir.


TSEK
Model 64 -PN16, Sfero Döküm (GGG40), Dişli, 230 PSI - Açılı

ÜRÜN ADI	ÇAP KOD	2" Ø50	2½" Ø65	3" Ø80
BASIC VANA	B	\$ 94	\$ 110	\$ 225
MANUEL KONTROL VANASI	M	\$166	\$183	\$297
BASINÇ DÜŞÜRÜCÜ VANA	PR	\$301	\$317	\$432
SOLENOID KONTROLLÜ BASINÇ DÜŞÜRÜCÜ VANA (GEM-SOL SOLENOID 24V AC)	PREL	\$484	\$501	\$615
BASINÇ SABİTLEME VANASI	PS	\$312	\$329	\$443
BASINÇ DÜŞÜRÜCÜ VE BASINÇ SABİTLEME VANASI	PRPS	\$450	\$466	\$580
FLATÖRLÜ SEVİYE KONTROL VANASI	FL	\$327	\$344	\$458
AKIŞ MİKTARI (DEBİ) KONTROL VANASI	FR	\$610	\$644	\$772
HIZLI BASINÇ (RELIEF) TAHLİYE VANASI	QR	\$319	\$335	\$451
SOLENOID KONTROL VANASI (GEM-SOL SOLENOID 24V AC)	EL/G	\$359	\$376	\$490
UZAKTAN KONTROL VANASI	RC	\$254	\$270	\$385
ELEKTRİK FLATÖRLÜ SEVİYE KONTROL VANASI (GEM-SOL SOLENOID 24V AC)	FLEL	\$393	\$409	\$524

İLAVE ÜCRETLER	ÇAP KOD	2" Ø50	2½" Ø65	3" Ø80
POZİSYON İNDİKATÖR MİLİ	I	\$ 85	\$ 85	\$ 87
LİMİT SWITCH	LS	\$160	\$160	\$160
BAKIR BORULU KONTROL SİSTEMİ	CP	\$ 85	\$ 85	\$107
PASLANMAZ BORULU SİSTEM	SSP	\$469	\$469	\$656
GLİSERİNLİ MANOMETRE	PG		\$23	
ELEKTRİK FLATÖRLÜ SEVİYE KONTROL VANASI PANOSU	FLELP		\$296	

*Metal kontrol sistemi standart olup borulama hidrolik hortumdur (Air Brake Sae J 844).

*Üretici 2 veya 3 yollu kontrol sistemi kullanabilir.

*Epoxy kaplama standarttır, isteğe göre polyeester kaplama yapılabilir.

*Standart Solenoid valfler Gem-A Solenoid valf 24V AC'dir.

*Fiyatlar USD'dir ve KDV dahil değildir.


TSEK
Model 67 - PN10, Plastik Kit, Sfero Döküm (GGG40), Flanşlı, 230 PSI

ÜRÜN ADI	ÇAP KOD	1½" Ø40	2" Ø50	2½" Ø65	323" Ø80	3" Ø80	4" Ø100	5" Ø125	6" Ø150
BASIC VANA	B	\$137	\$137	\$161	\$186	\$257	\$280	\$350	\$ 690
MANUEL KONTROL VANASI	M	\$176	\$176	\$200	\$225	\$297	\$319	\$389	\$ 778
SOLENOID KONTROL VANASI (BACCARA SOLENOID 24V AC)	EL/B-3W	\$234	\$234	\$258	\$283	\$355	\$377	\$448	\$ 836
BASINÇ DÜŞÜRÜCÜ VANA	PR	\$227	\$227	\$251	\$276	\$348	\$370	\$441	\$ 832
SOLENOID KONTROLLÜ BASINÇ DÜŞÜRÜCÜ VANA (BACCARA SOLENOID 24V AC)	PREL	\$287	\$287	\$310	\$335	\$407	\$430	\$500	\$ 892
BASINÇ SABİTLEME VANASI	PS	\$227	\$227	\$251	\$276	\$348	\$370	\$440	\$ 828
BASINÇ DÜŞÜRÜCÜ VE BASINÇ SABİTLEME VANASI	PRPS	\$281	\$281	\$305	\$329	\$402	\$425	\$495	\$ 886
FLATÖRLÜ SEVİYE KONTROL VANASI	FL	\$262	\$262	\$286	\$311	\$382	\$405	\$475	\$ 845
ELEKTRİK FLATÖRLÜ SEVİYE KONTROL VANASI (BACCARA SOLENOID 24V AC)	FLEL	\$268	\$268	\$292	\$317	\$389	\$411	\$481	\$ 870
HIZLI BASINÇ (RELIEF) TAHLİYE VANASI	QR	\$227	\$227	\$251	\$276	\$348	\$370	\$440	---
AKIŞ MIKTARI (DEBİ) KONTROL VANASI	FR	\$318	\$318	\$350	\$381	\$453	\$486	\$565	\$ 949

İLAVE ÜCRETLER	ÇAP KOD	1½" Ø40	2" Ø50	2½" Ø65	323" Ø80	3" Ø80	4" Ø100	5" Ø125	6" Ø150
POZİSYON İNDİKATÖR MİLİ	I	\$ 85	\$ 85	\$ 85	\$ 85	\$ 87	\$ 87	\$ 87	\$ 90
LİMİT SWITCH	LS	\$160	\$160	\$160	\$160	\$160	\$160	\$160	\$ 160
GLİSERİNİLİ MANOMETRE	PG					\$23			
ELEKTRİK FLATÖRLÜ SEVİYE KONTROL VANASI PANOSU	FLELP					\$296			

*Plastik kontrol sistemi standart olup borulama polyamid hortumdur.

*Üretici 2 veya 3 yollu kontrol sistemi kullanılabilir.

*Epoxy kaplama standarttır, isteğe göre polyester kaplama yapılabilir.

*Manometre ve küresel vanalar fiyata dahil değildir.

Model 63 - PN10, Sfero Döküm (GGG40), Kaplin Bağlantılı, 230 PSI
TSEK


ÜRÜN ADI	ÇAP KOD	2" Ø50	2½" Ø65	3" Ø80	4" Ø100
BASIC VANA	B	\$ 93	\$ 106	\$ 231	\$ 250
MANUEL KONTROL VANASI	M	\$132	\$145	\$270	\$289
BASINÇ DÜŞÜRÜCÜ VANA	PR	\$183	\$196	\$322	\$340
SOLENOID KONTROLLÜ BASINÇ DÜŞÜRÜCÜ VANA (BACCARA SOLENOID 24V AC)	PREL	\$243	\$256	\$381	\$400
BASINÇ SABİTLEME VANASI	PS	\$183	\$196	\$321	\$340
BASINÇ DÜŞÜRÜCÜ VE BASINÇ SABİTLEME VANASI	PRPS	\$237	\$250	\$376	\$395
FLATÖRLÜ SEVİYE KONTROL VANASI	FL	\$218	\$231	\$356	\$375
SOLENOID KONTROL VANASI (BACCARA SOLENOID 24V AC)	EL/B-3W	\$191	\$204	\$329	\$347
ELEKTRİK FLATÖRLÜ SEVİYE KONTROL VANASI (BACCARA SOLENOID 24V AC)	FLEL	\$224	\$237	\$362	\$381
HIZLI BASINÇ (RELIEF) TAHLİYE VANASI	QR	\$183	\$196	\$321	\$340
AKIŞ MIKTARI (DEBİ) KONTROL VANASI	FR	\$274	\$295	\$426	\$456

İLAVE ÜCRETLER	ÇAP KOD	2" Ø50	2½" Ø65	3" Ø80	4" Ø100
POZİSYON İNDİKATÖR MİLİ	I	\$ 85	\$ 85	\$ 85	\$ 87
LİMİT SWITCH	LS	\$160	\$160	\$160	\$160
GLİSERİNİLİ MANOMETRE	PG			\$23	
ELEKTRİK FLATÖRLÜ SEVİYE KONTROL VANASI PANOSU	FLELP			\$296	

*Plastik kontrol sistemi standart olup borulama polyamid hortumdur.

*Üretici 2 veya 3 yollu kontrol sistemi kullanılabilir.

*Epoxy kaplama standarttır, isteğe göre polyester kaplama yapılabilir.

*Manometre ve küresel vanalar fiyata dahil değildir.

*Fiyatlar USD'dir ve KDV dahil değildir.


TSEK
Model 66 - PN10, Plastik Kit, Sfero Döküm (GGG40), Dişli, 230 PSI

ÜRÜN ADI	ÇAP KOD	1½" Ø40	2" Ø50	2½" Ø65	323" Ø80	3" Ø80
BASIC VANA	B	\$ 69	\$ 90	\$ 100	\$ 122	\$ 222
MANUEL KONTROL VANASI	M	\$ 108	\$ 130	\$ 139	\$ 161	\$ 261
BASINÇ DÜŞÜRÜCÜ VANA	PR	\$ 159	\$ 181	\$ 190	\$ 212	\$ 312
SOLENOİD KONTROLLÜ BASINÇ DÜŞÜRÜCÜ VANA (BACCARA SOLENOİD 24V AC)	PREL	\$ 218	\$ 240	\$ 249	\$ 271	\$ 372
BASINÇ SABİTLEME VANASI	PS	\$ 159	\$ 180	\$ 190	\$ 212	\$ 312
BASINÇ DÜŞÜRÜCÜ VE BASINÇ SABİTLEME VANASI	PRPS	\$ 212	\$ 234	\$ 243	\$ 265	\$ 366
FLATÖRLÜ SEVİYE KONTROL VANASI	FL	\$ 194	\$ 215	\$ 225	\$ 246	\$ 347
SOLENOİD KONTROL VANASI (BACCARA SOLENOİD 24V AC)	EL/B 3W	\$ 166	\$ 188	\$ 197	\$ 219	\$ 319
ELEKTRİK FLATÖRLÜ SEVİYE KONTROL VANASI (BACCARA SOLENOİD 24V AC)	FLEL	\$ 200	\$ 222	\$ 231	\$ 253	\$ 353
HIZLI BASINÇ (RELIEF) TAHLİYE VANASI	QR	\$ 159	\$ 180	\$ 190	\$ 212	\$ 312
AKIŞ MİKTARI (DEBİ) KONTROL VANASI	FR	\$ 214	\$ 243	\$ 270	\$ 306	\$ 406

İLAVE ÜCRETLER	ÇAP KOD	1½" Ø40	2" Ø50	2½" Ø65	323" Ø80	3" Ø80
POZİSYON İNDİKATÖR MİLİ	I	\$ 85	\$ 85	\$ 85	\$ 85	\$ 87
LİMİT SWITCH	LS	\$ 160	\$ 160	\$ 160	\$ 160	\$ 160
GLİSERİNLİ MANOMETRE	PG	\$ 23				
ELEKTRİK FLATÖRLÜ SEVİYE KONTROL VANASI PANOSU	FLELP	\$ 296				

*Plastik kontrol sistemi standart olup borulama polyamid hortumdur.

*Üretici 2 veya 3 yollu kontrol sistemi kullanabilir.

*Epoxy kaplama standarttır, isteğe göre polyster kaplama yapılabilir.

*Manometre ve küresel vanalar fiyata dahil değildir.


TSEK
Model 64 - PN10, Plastik Kit, Sfero Döküm (GGG40), Dişli, 230 PSI - Açılı

ÜRÜN ADI	ÇAP KOD	2" Ø50	2½" Ø65	3" Ø80
BASIC VANA	B	\$ 94	\$ 110	\$ 225
MANUEL KONTROL VANASI	M	\$ 133	\$ 149	\$ 264
BASINÇ DÜŞÜRÜCÜ VANA	PR	\$ 184	\$ 200	\$ 315
SOLENOİD KONTROLLÜ BASINÇ DÜŞÜRÜCÜ VANA (BACCARA SOLENOİD 24V AC)	PREL	\$ 243	\$ 259	\$ 375
BASINÇ SABİTLEME VANASI	PS	\$ 184	\$ 200	\$ 315
BASINÇ DÜŞÜRÜCÜ VE BASINÇ SABİTLEME VANASI	PRPS	\$ 237	\$ 253	\$ 370
FLATÖRLÜ SEVİYE KONTROL VANASI	FL	\$ 219	\$ 235	\$ 350
SOLENOİD KONTROL VANASI (BACCARA SOLENOİD 24V AC)	EL/B 3W	\$ 191	\$ 207	\$ 322
ELEKTRİK FLATÖRLÜ SEVİYE KONTROL VANASI (BACCARA SOLENOİD 24V AC)	FLEL	\$ 225	\$ 241	\$ 356
HIZLI BASINÇ (RELIEF) TAHLİYE VANASI	QR	\$ 184	\$ 200	\$ 315
AKIŞ MİKTARI (DEBİ) KONTROL VANASI	FR	\$ 246	\$ 280	\$ 409

İLAVE ÜCRETLER	ÇAP KOD	2" Ø50	2½" Ø65	3" Ø80
POZİSYON İNDİKATÖR MİLİ	I	\$ 85	\$ 85	\$ 87
LİMİT SWITCH	LS	\$ 160	\$ 160	\$ 160
GLİSERİNLİ MANOMETRE	PG	\$ 23		
ELEKTRİK FLATÖRLÜ SEVİYE KONTROL VANASI PANOSU	FLELP	\$ 296		

*Plastik kontrol sistemi standart olup borulama polyamid hortumdur.

*Üretici 2 veya 3 yollu kontrol sistemi kullanabilir.

*Epoxy kaplama standarttır, isteğe göre polyster kaplama yapılabilir.

*Manometre ve küresel vanalar fiyata dahil değildir.

*Fiyatlar USD'dir ve KDV dahil değildir.

**TSEK****Model 87 - PN16, Sfero Döküm (GGG50), Flanşlı, 230 PSI**

ÜRÜN ADI	ÇAP KOD	1½" Ø40	2" Ø50	2½" Ø65	3" Ø80	4" Ø100	5" Ø125	6" Ø150	8" Ø200	10" Ø250	12" Ø300	14" Ø350	16" Ø400
BASIC VANA	B	\$ 387	\$ 387	\$ 407	\$ 636	\$ 904	\$ 954	\$ 2.387	\$ 2.985	\$ 6.067	\$ 9.666	\$ 10.426	\$ 20.946
MANUEL KONTROL VANASI	M	\$ 474	\$ 474	\$ 494	\$ 726	\$ 994	\$ 1.045	\$ 2.529	\$ 3.135	\$ 6.220	\$ 9.825	\$ 10.593	\$ 21.847
SOLENOID KONTROL VANASI (GEM-SOL SOLENOID 24V AC)	EL/G	\$ 630	\$ 630	\$ 650	\$ 882	\$ 1.150	\$ 1.201	\$ 2.966	\$ 3.602	\$ 6.697	\$ 10.325	\$ 11.114	\$ 22.977
BASINÇ DÜŞÜRÜCÜ VANA	PR	\$ 636	\$ 636	\$ 656	\$ 888	\$ 1.156	\$ 1.207	\$ 2.832	\$ 3.450	\$ 6.542	\$ 10.169	\$ 10.951	\$ 23.281
SOLENOID KONTROLLÜ BASINÇ DÜŞÜRÜCÜ VANA (GEM SOL SOLENOID 24V AC)	PREL	\$ 845	\$ 845	\$ 865	\$ 1.100	\$ 1.367	\$ 1.418	\$ 3.026	\$ 3.652	\$ 6.749	\$ 10.376	\$ 11.167	\$ 23.565
ORANSAL BASINÇ DÜŞÜRÜCÜ VANA	PRD	\$ 477	\$ 477	\$ 497	\$ 729	\$ 997	\$ 1.048	\$ 2.535	\$ 3.139	\$ 6.224	\$ 9.847	\$ 10.615	\$ 21.846
BASINÇ SABİTLEME VANASI	PS	\$ 637	\$ 637	\$ 657	\$ 894	\$ 1.162	\$ 1.212	\$ 2.847	\$ 3.465	\$ 6.558	\$ 10.185	\$ 10.967	\$ 23.293
DİFERANSİYEL BASINÇ SABİTLEME VANASI	DIF	\$ 1.068	\$ 1.068	\$ 1.088	\$ 1.326	\$ 1.594	\$ 1.645	\$ 3.166	\$ 3.798	\$ 6.898	\$ 10.531	\$ 11.328	\$ 23.850
BASINÇ DÜŞÜRÜCÜ VE BASINÇ SABİTLEME VANASI	PRPS	\$ 795	\$ 795	\$ 815	\$ 1.050	\$ 1.318	\$ 1.369	\$ 3.161	\$ 3.793	\$ 6.892	\$ 10.519	\$ 11.316	\$ 24.170
FLATÖRLÜ SEVİYE KONTROL VANASI	FL	\$ 649	\$ 649	\$ 669	\$ 904	\$ 1.172	\$ 1.222	\$ 2.689	\$ 3.302	\$ 6.391	\$ 9.999	\$ 10.774	\$ 21.982
ELEKTRİK FLATÖRLÜ SEVİYE KONTROL VANASI (GEM-SOL SOLENOID 24V AC)	FLEL	\$ 668	\$ 668	\$ 688	\$ 920	\$ 1.188	\$ 1.239	\$ 3.004	\$ 3.642	\$ 6.738	\$ 10.366	\$ 11.156	\$ 23.020
DİFERANSİYEL FLATÖRLÜ SEVİYE KONTROL VANASI	DIFL	\$ 1.055	\$ 1.055	\$ 1.075	\$ 1.307	\$ 1.575	\$ 1.626	\$ 3.126	\$ 3.768	\$ 6.867	\$ 10.487	\$ 11.282	\$ 22.751
HIZLI BASINÇ (RELIEF) TAHLİYE VANASI	QR	\$ 642	\$ 642	\$ 662	\$ 897	\$ 1.165	\$ 1.215	\$ 2.840	\$ 3.457	\$ 6.805	\$ 10.440	\$ 11.233	\$ 23.811
AKIŞ MİKTARI (DEBİ) KONTROL VANASI	FR	\$ 1.009	\$ 1.009	\$ 1.038	\$ 1.279	\$ 1.560	\$ 1.620	\$ 3.135	\$ 3.775	\$ 6.885	\$ 10.531	\$ 11.342	\$ 22.886
KOÇ DARBESİ ÖNLEME VANASI	SA	\$ 1.278	\$ 1.278	\$ 1.298	\$ 1.536	\$ 1.804	\$ 1.855	\$ 3.322	\$ 4.244	\$ 7.354	\$ 10.983	\$ 11.799	\$ 24.557
HİDROLİK ÇEKVALF	HCV	\$ 462	\$ 462	\$ 482	\$ 715	\$ 982	\$ 1.033	\$ 2.502	\$ 3.107	\$ 6.192	\$ 9.801	\$ 10.568	\$ 21.847
POMPA KONTROL VANASI (GEM-SOL SOLENOID 24V AC)	PC	\$ 963	\$ 963	\$ 983	\$ 1.223	\$ 1.491	\$ 1.542	\$ 3.466	\$ 4.154	\$ 7.266	\$ 10.919	\$ 11.732	\$ 25.224
DERİN KUYU POMPA KONTROL VANASI (GEM-SOL SOLENOID 24V AC)	DPC	\$ 874	\$ 874	\$ 894	\$ 1.128	\$ 1.396	\$ 1.447	\$ 3.227	\$ 3.904	\$ 7.011	\$ 10.657	\$ 11.459	\$ 23.671
AŞIRI DEBİDE KAPANAN KONTROL VANASI	FE	\$ 1.114	\$ 1.114	\$ 1.147	\$ 1.414	\$ 1.726	\$ 1.793	\$ 3.476	\$ 4.009	\$ 7.164	\$ 10.962	\$ 11.334	\$ 22.766
UZAKTAN KONTROL VANASI	RC	\$ 631	\$ 631	\$ 653	\$ 915	\$ 1.212	\$ 1.269	\$ 3.033	\$ 3.558	\$ 6.702	\$ 10.467	\$ 10.825	\$ 22.492
PLC KONTROLLÜ VANA (GEM-SOL SOLENOID 24V AC)	EC	\$ 942	\$ 942	\$ 965	\$ 1.226	\$ 1.524	\$ 1.580	\$ 3.221	\$ 3.752	\$ 6.897	\$ 10.675	\$ 11.033	\$ 22.735
STATİK BASINÇ KONTROLLÜ SEVİYE KONTROL VANASI	ALT	\$ 1.531	\$ 1.531	\$ 1.553	\$ 1.812	\$ 2.110	\$ 2.166	\$ 3.840	\$ 4.363	\$ 7.508	\$ 11.289	\$ 11.647	\$ 23.245
ÇİFT SEVİYELİ STATİK BASINÇ KONTROLLÜ SEVİYE KONTROL VANASI	ALT-B	\$ 2.497	\$ 2.497	\$ 2.519	\$ 2.778	\$ 3.076	\$ 3.132	\$ 4.812	\$ 5.335	\$ 8.480	\$ 12.261	\$ 12.619	\$ 24.654
ÇİFT KADEMELİ AÇILAN HİDROLİK KONTROL VANASI	TSO	\$ 895	\$ 895	\$ 918	\$ 1.177	\$ 1.475	\$ 1.531	\$ 3.208	\$ 3.731	\$ 6.876	\$ 10.655	\$ 11.013	\$ 23.085
BASINÇ DÜŞÜRÜCÜ VANA (3W PİLOT)	PR(3W)	\$ 933	\$ 933	\$ 955	\$ 1.215	\$ 1.512	\$ 1.569	\$ 3.249	\$ 3.772	\$ 6.917	\$ 10.696	\$ 11.054	\$ 23.609
AKIŞ MİKTARI (DEBİ) KONTROL VE BASINÇ DÜŞÜRÜCÜ VANA	FRPR	\$ 1.443	\$ 1.443	\$ 1.476	\$ 1.743	\$ 2.054	\$ 2.121	\$ 3.773	\$ 4.306	\$ 7.461	\$ 11.257	\$ 11.629	\$ 23.633
DARBESİZ HİDROLİK ÇEKVALF	NSC	\$ 533	\$ 533	\$ 555	\$ 814	\$ 1.112	\$ 1.168	\$ 2.826	\$ 3.353	\$ 6.497	\$ 10.260	\$ 10.618	\$ 21.963

İLAVE ÜCRETLER	ÇAP KOD	1½" Ø40	2" Ø50	2½" Ø65	3" Ø80	4" Ø100	5" Ø125	6" Ø150	8" Ø200	10" Ø250	12" Ø300	14" Ø350	16" Ø400
POZİSYON İNDİKATÖR MİLİ	I	\$ 47	\$ 47	\$ 47	\$ 50	\$ 50	\$ 50	\$ 52	\$ 64	\$ 70	\$ 81	\$ 81	\$ 159
LİMİT SWITCH	LS	\$ 160	\$ 160	\$ 160	\$ 160	\$ 160	\$ 160	\$ 160	\$ 160	\$ 160	\$ 160	\$ 160	\$ 160
A PORT	AP	\$ 18	\$ 18	\$ 18	\$ 38	\$ 97	\$ 97	\$ 137	\$ 646	\$ 1.006	\$ 1.429	\$ 1.429	\$ 1.660
PASLANMAZ BORULU SİSTEM	SSP	\$ 469	\$ 469	\$ 469	\$ 656	\$ 656	\$ 656	\$ 975	\$ 975	\$ 975	\$ 1.500	\$ 1.500	\$ 3.375
GLİSERİNİLİ MANOMETRE	PG							\$ 23					
POMPA KONTROL VANASI PANOSU	PCP							\$ 338					
ELEKTRİK FLATÖRLÜ SEVİYE KONTROL VANASI PANOSU	FLELP							\$ 296					
DERİN KUYU POMPA KONTROL VANASI PANOSU	DPCP							\$ 296					

*Metal kontrol sistemi standart olup borulama hidrolik hortumdur (Air Brake Sae J 844).

*Üretici 2 veya 3 yollu kontrol sistemi kullanabilir.

*Epoxy kaplama standarttır, isteğe göre polyester kaplama yapılabilir.

*Standart Solenoid valfler Gem-A Solenoid valf 24V AC'dir.

*Fiyatlar USD'dir ve KDV dahil değildir.

ARMAŞ 2022 AĞUSTOS FİYAT LİSTESİ

**TSEK****Model 87 - PN25, Sfero Döküm (GGG50), Flanşlı, 360 PSI**

ÜRÜN ADI	ÇAP KOD	1½" Ø40	2" Ø50	2½" Ø65	3" Ø80	4" Ø100	5" Ø125	6" Ø150	8" Ø200	10" Ø250	12" Ø300	14" Ø350	16" Ø400
BASIC VANA	B	\$ 404	\$ 404	\$ 425	\$ 664	\$ 1.027	\$ 1.091	\$ 2.584	\$ 3.257	\$ 6.480	\$ 10.260	\$ 11.395	\$ 22.609
MANUEL KONTROL VANASI	M	\$ 495	\$ 495	\$ 516	\$ 759	\$ 1.122	\$ 1.185	\$ 2.732	\$ 3.413	\$ 6.640	\$ 10.426	\$ 11.572	\$ 23.564
SOLENOID KONTROL VANASI (GEM-SOL SOLENOID 24V AC)	EL/G	\$ 658	\$ 658	\$ 679	\$ 922	\$ 1.285	\$ 1.349	\$ 3.189	\$ 3.900	\$ 7.136	\$ 10.948	\$ 12.124	\$ 24.762
BASINÇ DÜŞÜRÜCÜ VANA	PR	\$ 928	\$ 928	\$ 949	\$ 1.191	\$ 1.555	\$ 1.618	\$ 3.049	\$ 3.741	\$ 6.975	\$ 10.785	\$ 11.951	\$ 25.084
SOLENOID KONTROLLÜ BASINÇ DÜŞÜRÜCÜ VANA (GEM SOL SOLENOID 24V AC)	PREL	\$ 1.146	\$ 1.146	\$ 1.167	\$ 1.412	\$ 1.776	\$ 1.839	\$ 3.251	\$ 3.952	\$ 7.190	\$ 11.000	\$ 12.180	\$ 25.385
ORANSAL BASINÇ DÜŞÜRÜCÜ VANA	PRD	\$ 498	\$ 498	\$ 519	\$ 762	\$ 1.125	\$ 1.189	\$ 2.738	\$ 3.417	\$ 6.644	\$ 10.449	\$ 11.596	\$ 23.563
BASINÇ SABİTLEME VANASI	PS	\$ 940	\$ 940	\$ 961	\$ 1.209	\$ 1.572	\$ 1.635	\$ 3.064	\$ 3.757	\$ 6.991	\$ 10.801	\$ 11.969	\$ 25.097
DİFERANSİYEL BASINÇ SABİTLEME VANASI	DIF	\$ 1.115	\$ 1.115	\$ 1.136	\$ 1.385	\$ 1.749	\$ 1.812	\$ 3.397	\$ 4.105	\$ 7.345	\$ 11.162	\$ 12.351	\$ 25.687
BASINÇ DÜŞÜRÜCÜ VE BASINÇ SABİTLEME VANASI	PRPS	\$ 1.369	\$ 1.369	\$ 1.390	\$ 1.636	\$ 1.999	\$ 2.062	\$ 3.392	\$ 4.099	\$ 7.339	\$ 11.149	\$ 12.338	\$ 26.026
FLATÖRLÜ SEVİYE KONTROL VANASI	FL	\$ 678	\$ 678	\$ 699	\$ 944	\$ 1.307	\$ 1.371	\$ 2.899	\$ 3.587	\$ 6.818	\$ 10.608	\$ 11.764	\$ 23.707
ELEKTRİK FLATÖRLÜ SEVİYE KONTROL VANASI (GEM-SOL SOLENOID 24V AC)	FLEL	\$ 698	\$ 698	\$ 719	\$ 961	\$ 1.325	\$ 1.388	\$ 3.228	\$ 3.941	\$ 7.179	\$ 10.990	\$ 12.169	\$ 24.807
DİFERANSİYEL FLATÖRLÜ SEVİYE KONTROL VANASI	DIFL	\$ 1.102	\$ 1.102	\$ 1.123	\$ 1.365	\$ 1.729	\$ 1.792	\$ 3.355	\$ 4.073	\$ 7.313	\$ 11.115	\$ 12.302	\$ 24.522
HIZLI BASINÇ (RELIEF) TAHLİYE VANASI	QR	\$ 945	\$ 945	\$ 966	\$ 1.212	\$ 1.575	\$ 1.639	\$ 3.056	\$ 4.009	\$ 7.248	\$ 11.067	\$ 12.251	\$ 25.646
AKIŞ MİKTARI (DEBİ) KONTROL VANASI	FR	\$ 1.054	\$ 1.054	\$ 1.085	\$ 1.336	\$ 1.713	\$ 1.786	\$ 3.364	\$ 4.081	\$ 7.331	\$ 11.161	\$ 12.366	\$ 24.665
KOÇ DARBESİ ÖNLEME VANASI	SA	\$ 1.335	\$ 1.335	\$ 1.356	\$ 1.604	\$ 1.968	\$ 2.031	\$ 3.560	\$ 4.570	\$ 7.820	\$ 11.632	\$ 12.850	\$ 26.436
HİDROLİK ÇEKVALF	HCV	\$ 483	\$ 483	\$ 504	\$ 746	\$ 1.110	\$ 1.173	\$ 2.704	\$ 3.384	\$ 6.610	\$ 10.401	\$ 11.545	\$ 23.564
POMPA KONTROL VANASI (GEM-SOL SOLENOID 24V AC)	PC	\$ 1.006	\$ 1.006	\$ 1.027	\$ 1.277	\$ 1.641	\$ 1.704	\$ 3.711	\$ 4.475	\$ 7.729	\$ 11.566	\$ 12.779	\$ 27.144
DERİN KUYU POMPA KONTROL VANASI (GEM-SOL SOLENOID 24V AC)	DPC	\$ 913	\$ 913	\$ 934	\$ 1.178	\$ 1.542	\$ 1.605	\$ 3.461	\$ 4.214	\$ 7.463	\$ 11.293	\$ 12.490	\$ 25.498
AŞIRI DEBİDE KAPANAN KONTROL VANASI	FE	\$ 1.225	\$ 1.225	\$ 1.261	\$ 1.556	\$ 1.996	\$ 2.082	\$ 3.929	\$ 4.572	\$ 8.057	\$ 12.269	\$ 12.824	\$ 25.463
UZAKTAN KONTROL VANASI	RC	\$ 694	\$ 694	\$ 718	\$ 1.006	\$ 1.431	\$ 1.506	\$ 3.442	\$ 4.076	\$ 7.549	\$ 11.724	\$ 12.263	\$ 25.162
PLC KONTROLLÜ VANA (GEM-SOL SOLENOID 24V AC)	EC	\$ 1.037	\$ 1.037	\$ 1.061	\$ 1.349	\$ 1.774	\$ 1.848	\$ 3.649	\$ 4.290	\$ 7.763	\$ 11.954	\$ 12.493	\$ 25.430
STATİK BASINÇ KONTROLLÜ SEVİYE KONTROL VANASI	ALT	\$ 1.684	\$ 1.684	\$ 1.708	\$ 1.993	\$ 2.419	\$ 2.493	\$ 4.330	\$ 4.962	\$ 8.434	\$ 12.629	\$ 13.168	\$ 25.991
ÇİFT SEVİYELİ STATİK BASINÇ KONTROLLÜ SEVİYE KONTROL VANASI	ALT-B	\$ 2.746	\$ 2.746	\$ 2.771	\$ 3.056	\$ 3.481	\$ 3.556	\$ 5.400	\$ 6.031	\$ 9.504	\$ 13.699	\$ 14.238	\$ 27.541
ÇİFT KADEMELİ AÇILAN HİDROLİK KONTROL VANASI	TSO	\$ 985	\$ 985	\$ 1.009	\$ 1.295	\$ 1.720	\$ 1.794	\$ 3.635	\$ 4.266	\$ 7.739	\$ 11.931	\$ 12.470	\$ 25.815
BASINÇ DÜŞÜRÜCÜ VANA (3W PİLOT)	PR(3W)	\$ 1.026	\$ 1.026	\$ 1.051	\$ 1.336	\$ 1.761	\$ 1.836	\$ 3.680	\$ 4.312	\$ 7.784	\$ 11.977	\$ 12.516	\$ 26.392
AKIŞ MİKTARI (DEBİ) KONTROL VE BASINÇ DÜŞÜRÜCÜ VANA	FRPR	\$ 1.588	\$ 1.588	\$ 1.624	\$ 1.917	\$ 2.358	\$ 2.444	\$ 4.256	\$ 4.899	\$ 8.383	\$ 12.594	\$ 13.148	\$ 26.418
DARBESİZ HİDROLİK ÇEKVALF	NSC	\$ 586	\$ 586	\$ 610	\$ 896	\$ 1.321	\$ 1.395	\$ 3.214	\$ 3.850	\$ 7.323	\$ 11.497	\$ 12.037	\$ 24.581

İLAVE ÜCRETLER	ÇAP KOD	1½" Ø40	2" Ø50	2½" Ø65	3" Ø80	4" Ø100	5" Ø125	6" Ø150	8" Ø200	10" Ø250	12" Ø300	14" Ø350	16" Ø400
POZİSYON İNDİKATÖR MİLİ	I	\$ 47	\$ 47	\$ 47	\$ 50	\$ 50	\$ 50	\$ 52	\$ 64	\$ 70	\$ 81	\$ 81	\$ 159
LİMİT SWITCH	LS	\$ 160	\$ 160	\$ 160	\$ 160	\$ 160	\$ 160	\$ 160	\$ 160	\$ 160	\$ 160	\$ 160	\$ 160
A PORT	AP	\$ 18	\$ 18	\$ 18	\$ 38	\$ 97	\$ 97	\$ 137	\$ 646	\$ 1.006	\$ 1.429	\$ 1.429	\$ 1.660
PASLANMAZ BORULU SİSTEM	SSP	\$ 469	\$ 469	\$ 469	\$ 656	\$ 656	\$ 656	\$ 975	\$ 975	\$ 975	\$ 1.500	\$ 1.500	\$ 3.375
GLİSERİNLİ MANOMETRE	PG							\$23					
POMPA KONTROL VANASI PANOSU	PCP							\$338					
ELEKTRİK FLATÖRLÜ SEVİYE KONTROL VANASI PANOSU	FLELP							\$296					
DERİN KUYU POMPA KONTROL VANASI PANOSU	DPCP							\$296					

*Metal kontrol sistemi standart olup borulama hidrolik hortumdur (Air Brake Sae J 844).

*Üretici 2 veya 3 yollu kontrol sistemi kullanılabilir.

*Epoxy kaplama standarttır, isteğe göre polyeester kaplama yapılabilir.

*Standart Solenoid valfler Gem-A Solenoid valf 24V AC'dir.

*Fiyatlar USD'dir ve KDV dahil değildir.

ARMAŞ 2022 AĞUSTOS FİYAT LİSTESİ

**TSEK****Model 88 - PN40, Sfero Döküm (GGG50) - SST, Flanşlı, 570 PSI**

ÜRÜN ADI	ÇAP KOD	1½" Ø40	2" Ø50	2½" Ø65	3" Ø80	4" Ø100	5" Ø125	6" Ø150	8" Ø200
BASIC VANA	B	\$ 1.119	\$ 1.119	\$ 1.145	\$ 1.707	\$ 2.510	\$ 2.571	\$ 4.888	\$ 8.277
BASINÇ DÜŞÜRÜCÜ VANA	PR	\$ 1.924	\$ 1.924	\$ 1.951	\$ 2.520	\$ 3.323	\$ 3.384	\$ 5.774	\$ 9.162
ORANSAL BASINÇ DÜŞÜRÜCÜ VANA	PRD	\$ 1.436	\$ 1.436	\$ 1.463	\$ 2.028	\$ 2.831	\$ 2.892	\$ 5.220	\$ 8.609
BASINÇ DÜŞÜRÜCÜ VE BASINÇ SABİTLEME VANASI	PRPS	\$ 2.517	\$ 2.517	\$ 2.544	\$ 3.111	\$ 3.915	\$ 3.976	\$ 6.366	\$ 9.765
HIZLI BASINÇ (RELIEF) TAHLİYE VANASI	QR	\$ 1.951	\$ 1.951	\$ 1.978	\$ 2.544	\$ 3.347	\$ 3.409	\$ 5.792	\$ 9.181
KOÇ DARBESİ ÖNLEME VANASI	SA	\$ 3.326	\$ 3.326	\$ 3.352	\$ 3.919	\$ 4.722	\$ 4.783	\$ 7.153	\$ 10.561
POMPA KONTROL VANASI (GEM-SOL SOLENOID 24V AC)	PC	\$ 2.284	\$ 2.284	\$ 2.311	\$ 2.875	\$ 3.679	\$ 3.740	\$ 6.057	\$ 9.475

İLAVE ÜCRETLER	ÇAP KOD	1½" Ø40	2" Ø50	2½" Ø65	3" Ø80	4" Ø100	5" Ø125	6" Ø150	8" Ø200
POZİSYON İNDİKATÖR MİLİ	I	\$ 47	\$ 47	\$ 47	\$ 50	\$ 50	\$ 50	\$ 52	\$ 64
LİMİT SWITCH	LS	\$ 160	\$ 160	\$ 160	\$ 160	\$ 160	\$ 160	\$ 160	\$ 160
A PORT	AP	\$ 18	\$ 18	\$ 18	\$ 38	\$ 97	\$ 97	\$ 137	\$ 646
GLİSERİNLİ MANOMETRE	PG	\$23							
POMPA KONTROL VANASI PANOSU	PCP	\$338							

*Metal kontrol sistemi standart olup borulama hidrolik hortumdur (Air Brake Sae J 844).

*Üretici 2 veya 3 yollu kontrol sistemi kullanılabilir.

*Epoxy kaplama standarttır, isteğe göre polyester kaplama yapılabilir.

*Standart Solenoid valfler Gem-A Solenoid valf 24V AC'dir.

*Fiyatlar **USD**'dir ve KDV dahil değildir.

ARMAŞ 2022 AĞUSTOS FİYAT LİSTESİ

**TSEK****Model 77 - PN16, Sfero Döküm (GGG50), Flanşlı, 230 PSI**

ÜRÜN ADI	ÇAP KOD	1½" Ø40	2" Ø50	2½" Ø65	3" Ø80	4" Ø100	5" Ø125	6" Ø150	8" Ø200
BASIC VANA	B	\$ 406	\$ 406	\$ 420	\$ 542	\$ 692	\$ 921	\$1.720	\$2.799
MANUEL KONTROL VANASI	M	\$ 493	\$ 493	\$ 507	\$ 633	\$ 782	\$1.015	\$1.868	\$2.948
SOLENOID KONTROL VANASI (GEM-SOL SOLENOID 24V AC)	EL/G	\$ 650	\$ 650	\$ 663	\$ 789	\$ 938	\$1.178	\$2.325	\$3.415
BASINÇ DÜŞÜRÜCÜ VANA	PR	\$ 655	\$ 655	\$ 669	\$ 794	\$ 944	\$1.184	\$2.185	\$3.263
SOLENOID KONTROLLÜ BASINÇ DÜŞÜRÜCÜ VANA (GEM SOL SOLENOID 24V AC)	PREL	\$ 864	\$ 864	\$ 878	\$1.006	\$1.155	\$1.405	\$2.387	\$3.466
BASINÇ SABİTLEME VANASI	PS	\$ 656	\$ 656	\$ 670	\$ 800	\$ 950	\$1.190	\$2.200	\$3.279
DİFERANSİYEL BASINÇ SABİTLEME VANASI	DIF	\$1.087	\$1.087	\$1.101	\$1.233	\$1.382	\$1.642	\$2.533	\$3.612
BASINÇ DÜŞÜRÜCÜ VE BASINÇ SABİTLEME VANASI	PRPS	\$ 815	\$ 815	\$ 828	\$ 956	\$1.106	\$1.353	\$2.527	\$3.606
FLATÖRLÜ SEVİYE KONTROL VANASI	FL	\$ 669	\$ 669	\$ 682	\$ 810	\$ 960	\$1.201	\$2.035	\$3.116
ELEKTRİK FLATÖRLÜ SEVİYE KONTROL VANASI (GEM-SOL SOLENOID 24V AC)	FLEL	\$ 688	\$ 688	\$ 701	\$ 827	\$ 976	\$1.218	\$2.364	\$3.455
DİFERANSİYEL FLATÖRLÜ SEVİYE KONTROL VANASI	DIFL	\$1.074	\$1.074	\$1.088	\$1.214	\$1.363	\$1.622	\$2.491	\$3.582
HIZLI BASINÇ (RELIEF) TAHLİYE VANASI	QR	\$ 661	\$ 661	\$ 675	\$ 803	\$ 953	\$1.193	\$2.192	\$3.521
AKIŞ MİKTARI (DEBİ) KONTROL VANASI	FR	\$1.028	\$1.028	\$1.051	\$1.186	\$1.348	\$1.616	\$2.500	\$3.589
KOÇ DARBESİ ÖNLEME VANASI	SA	\$1.298	\$1.298	\$1.311	\$1.442	\$1.592	\$1.861	\$2.696	\$4.058
HİDROLİK ÇEKVALF	HCV	\$ 482	\$ 482	\$ 495	\$ 621	\$ 770	\$1.003	\$1.840	\$2.921
AKIŞ MİKTARI (DEBİ) KONTROL VE BASINÇ DÜŞÜRÜCÜ VANA	PC	\$ 982	\$ 982	\$ 996	\$1.129	\$1.279	\$1.534	\$2.847	\$3.967
DERİN KUYU POMPA KONTROL VANASI (GEM-SOL SOLENOID 24V AC)	DPC	\$ 894	\$ 894	\$ 907	\$1.035	\$1.184	\$1.435	\$2.597	\$3.717
AŞIRI DEBİDE KAPANAN KONTROL VANASI	FE	\$1.090	\$1.090	\$1.115	\$1.258	\$1.431	\$1.643	\$2.547	\$3.658
UZAKTAN KONTROL VANASI	RC	\$ 626	\$ 626	\$ 641	\$ 778	\$ 938	\$1.140	\$2.121	\$3.225
PLC KONTROLLÜ VANA (GEM-SOL SOLENOID 24V AC)	EC	\$ 925	\$ 925	\$ 940	\$1.077	\$1.237	\$1.439	\$2.302	\$3.412
STATİK BASINÇ KONTROLLÜ SEVİYE KONTROL VANASI	ALT	\$1.490	\$1.490	\$1.505	\$1.640	\$1.799	\$2.002	\$2.897	\$3.998
ÇİFT SEVİYELİ STATİK BASINÇ KONTROLLÜ SEVİYE KONTROL VANASI	ALT-B	\$2.418	\$2.418	\$2.432	\$2.567	\$2.727	\$2.929	\$3.830	\$4.931
ÇİFT KADEMELİ AÇILAN HİDROLİK KONTROL VANASI	TSO	\$ 880	\$ 880	\$ 895	\$1.030	\$1.189	\$1.392	\$2.290	\$3.391
BASINÇ DÜŞÜRÜCÜ VANA (3W PILOT)	PR(3W)	\$ 916	\$ 916	\$ 931	\$1.066	\$1.226	\$1.428	\$2.329	\$3.431
AKIŞ MİKTARI (DEBİ) KONTROL VE BASINÇ DÜŞÜRÜCÜ VANA	FRPR	\$1.407	\$1.407	\$1.431	\$1.573	\$1.746	\$1.959	\$2.832	\$3.943

İLAVE ÜCRETLER	ÇAP KOD	1½" Ø40	2" Ø50	2½" Ø65	3" Ø80	4" Ø100	5" Ø125	6" Ø150	8" Ø200
POZİSYON İNDİKATÖR MİLİ	I	Fiyat Sorunuz.							
LİMİT SWITCH	LS	\$ 160	\$ 160	\$ 160	\$ 160	\$ 160	\$ 160	\$ 160	\$ 160
PAŞLANMAZ BORULU SİSTEM	SSP	\$ 469	\$ 469	\$ 469	\$ 656	\$ 656	\$ 656	\$ 975	\$ 975
GLİSERİNLİ MANOMETRE	PG	\$23							
POMPA KONTROL VANASI PANOSU	PCP	\$338							
ELEKTRİK FLATÖRLÜ SEVİYE KONTROL VANASI PANOSU	FLELP	\$296							
DERİN KUYU POMPA KONTROL VANASI PANOSU	DPCP	\$296							

*Metal kontrol sistemi standart olup borulama hidrolik hortumdur (Air Brake Sae J 844).

*Üretici 2 veya 3 yollu kontrol sistemi kullanılabilir.

*Epoxy kaplama standarttır, isteğe göre polyster kaplama yapılabilir.

*Standart solenoid valfler Gem-A Solenoid valf 24V AC'dir.

*Fiyatlar USD'dir ve KDV dahil değildir.

ARMAŞ 2022 AĞUSTOS FİYAT LİSTESİ

**TSEK****Model 77 - PN25, Sfero Döküm (GGG50), Flanşlı, 360 PSI**

ÜRÜN ADI	ÇAP KOD	1½" Ø40	2" Ø50	2½" Ø65	3" Ø80	4" Ø100	5" Ø125	6" Ø150	8" Ø200
BASIC VANA	B	\$ 424	\$ 424	\$ 438	\$ 566	\$ 806	\$ 1.058	\$ 1.887	\$ 3.062
MANUEL KONTROL VANASI	M	\$ 515	\$ 515	\$ 530	\$ 661	\$ 901	\$ 1.156	\$ 2.042	\$ 3.218
SOLENOID KONTROL VANASI (GEM-SOL SOLENOID 24V AC)	EL/G	\$ 678	\$ 678	\$ 693	\$ 824	\$ 1.064	\$ 1.326	\$ 2.518	\$ 3.705
BASINÇ DÜŞÜRÜCÜ VANA	PR	\$ 948	\$ 948	\$ 962	\$ 1.094	\$ 1.333	\$ 1.608	\$ 2.372	\$ 3.547
SOLENOID KONTROLLÜ BASINÇ DÜŞÜRÜCÜ VANA (GEM SOL SOLENOID 24V AC)	PREL	\$ 1.167	\$ 1.167	\$ 1.181	\$ 1.315	\$ 1.554	\$ 1.838	\$ 2.583	\$ 3.758
BASINÇ SABİTLEME VANASI	PS	\$ 960	\$ 960	\$ 975	\$ 1.111	\$ 1.351	\$ 1.626	\$ 2.388	\$ 3.563
DİFERANSİYEL BASINÇ SABİTLEME VANASI	DIF	\$ 1.136	\$ 1.136	\$ 1.150	\$ 1.288	\$ 1.527	\$ 1.810	\$ 2.735	\$ 3.910
BASINÇ DÜŞÜRÜCÜ VE BASINÇ SABİTLEME VANASI	PRPS	\$ 1.390	\$ 1.390	\$ 1.404	\$ 1.538	\$ 1.778	\$ 2.071	\$ 2.729	\$ 3.904
FLATÖRLÜ SEVİYE KONTROL VANASI	FL	\$ 699	\$ 699	\$ 713	\$ 846	\$ 1.086	\$ 1.350	\$ 2.216	\$ 3.393
ELEKTRİK FLATÖRLÜ SEVİYE KONTROL VANASI (GEM-SOL SOLENOID 24V AC)	FLEL	\$ 718	\$ 718	\$ 732	\$ 864	\$ 1.103	\$ 1.368	\$ 2.559	\$ 3.747
DİFERANSİYEL FLATÖRLÜ SEVİYE KONTROL VANASI	DIFL	\$ 1.122	\$ 1.122	\$ 1.136	\$ 1.268	\$ 1.507	\$ 1.789	\$ 2.691	\$ 3.879
HIZLI BASINÇ (RELIEF) TAHLİYE VANASI	QR	\$ 966	\$ 966	\$ 980	\$ 1.114	\$ 1.354	\$ 1.629	\$ 2.380	\$ 3.815
AKIŞ MİKTARI (DEBİ) KONTROL VANASI	FR	\$ 1.074	\$ 1.074	\$ 1.098	\$ 1.238	\$ 1.491	\$ 1.783	\$ 2.701	\$ 3.886
KOÇ DARBESİ ÖNLEME VANASI	SA	\$ 1.356	\$ 1.356	\$ 1.370	\$ 1.507	\$ 1.746	\$ 2.038	\$ 2.905	\$ 4.375
HİDROLİK ÇEKVALF	HCV	\$ 503	\$ 503	\$ 517	\$ 649	\$ 888	\$ 1.144	\$ 2.013	\$ 3.189
AKIŞ MİKTARI (DEBİ) KONTROL VE BASINÇ DÜŞÜRÜCÜ VANA	PC	\$ 1.026	\$ 1.026	\$ 1.040	\$ 1.180	\$ 1.419	\$ 1.697	\$ 3.062	\$ 4.280
DERİN KUYU POMPA KONTROL VANASI (GEM-SOL SOLENOID 24V AC)	DPC	\$ 934	\$ 934	\$ 948	\$ 1.081	\$ 1.320	\$ 1.594	\$ 2.802	\$ 4.020
AŞIRI DEBİDE KAPANAN KONTROL VANASI	FE	\$ 1.135	\$ 1.135	\$ 1.300	\$ 1.467	\$ 1.769	\$ 2.029	\$ 3.079	\$ 4.433
UZAKTAN KONTROL VANASI	RC	\$ 731	\$ 731	\$ 748	\$ 908	\$ 1.194	\$ 1.442	\$ 2.583	\$ 3.928
PLC KONTROLLÜ VANA (GEM-SOL SOLENOID 24V AC)	EC	\$ 1.080	\$ 1.080	\$ 1.097	\$ 1.257	\$ 1.543	\$ 1.791	\$ 2.793	\$ 4.146
STATİK BASINÇ KONTROLLÜ SEVİYE KONTROL VANASI	ALT	\$ 1.738	\$ 1.738	\$ 1.755	\$ 1.913	\$ 2.199	\$ 2.447	\$ 3.487	\$ 4.830
ÇİFT SEVİYELİ STATİK BASINÇ KONTROLLÜ SEVİYE KONTROL VANASI	ALT-B	\$ 2.821	\$ 2.821	\$ 2.837	\$ 2.995	\$ 3.281	\$ 3.530	\$ 4.576	\$ 5.919
ÇİFT KADEMELİ AÇILAN HİDROLİK KONTROL VANASI	TSO	\$ 1.027	\$ 1.027	\$ 1.044	\$ 1.202	\$ 1.487	\$ 1.736	\$ 2.779	\$ 4.122
BASINÇ DÜŞÜRÜCÜ VANA (3W PILOT)	PR(3W)	\$ 1.069	\$ 1.069	\$ 1.086	\$ 1.244	\$ 1.530	\$ 1.778	\$ 2.825	\$ 4.168
AKIŞ MİKTARI (DEBİ) KONTROL VE BASINÇ DÜŞÜRÜCÜ VANA	FRPR	\$ 1.641	\$ 1.641	\$ 1.670	\$ 1.835	\$ 2.137	\$ 2.397	\$ 3.411	\$ 4.766

İLAVE ÜCRETLER	ÇAP KOD	1½" Ø40	2" Ø50	2½" Ø65	3" Ø80	4" Ø100	5" Ø125	6" Ø150	8" Ø200
POZİSYON İNDİKATÖR MİLİ	I	Fiyat Sorunuz.							
LİMİT SWITCH	LS	\$ 160	\$ 160	\$ 160	\$ 160	\$ 160	\$ 160	\$ 160	\$ 160
PAŞLANMAZ BORULU SİSTEM	SSP	\$ 469	\$ 469	\$ 469	\$ 656	\$ 656	\$ 656	\$ 975	\$ 975
GLİSERİNLİ MANOMETRE	PG	\$23							
POMPA KONTROL VANASI PANOSU	PCP	\$338							
ELEKTRİK FLATÖRLÜ SEVİYE KONTROL VANASI PANOSU	FLELP	\$296							
DERİN KUYU POMPA KONTROL VANASI PANOSU	DPCP	\$296							

*Metal kontrol sistemi standart olup borulama hidrolik hortumdur (Air Brake Sae J 844).

*Üretici 2 veya 3 yollu kontrol sistemi kullanılabilir.

*Epoxy kaplama standarttır, isteğe göre polyster kaplama yapılabilir.

*Standart Solenoid valfler Gem-A Solenoid valf 24V AC'dir.

*Fiyatlar USD'dir ve KDV dahil değildir.

ARMAŞ 2022 AĞUSTOS FİYAT LİSTESİ



Model 55/57 - PN10, Plastik Gvde & Kit, 145 PSI



TSEK

RN ADI	AP KOD	1 1/2" Ø40	2" Ø50	2 1/2" Ø65	3" Ø80	4"-Ø100 Diřli	4"-Ø100 Flanřlı
BASIC VANA	B	\$ 38	\$ 38	\$ 49	\$ 52	\$ 97	\$ 122
MANUEL KONTROL VANASI	M	\$ 92	\$ 92	\$ 103	\$ 106	\$ 158	\$ 183
SOLENOID KONTROL VANASI (BACCARA SOLENOID 24V AC N.O)	EL/B	\$ 134	\$ 135	\$ 145	\$ 148	\$ 203	\$ 229
SOLENOID KONTROL VANASI (BACCARA SOLENOID 24V AC N.O)+3 YOLLU	EL/B-3W	\$ 156	\$ 156	\$ 167	\$ 170	\$ 226	\$ 252
1 IKIř KONTROL CİHAZLI SOLENOID KONTROL VANASI (BACCARA SOLENOID 9V DC LATCH)	EL/C-3W	\$ 299	\$ 299	\$ 310	\$ 313	\$ 379	\$ 404
BASIN DřRC VANA	PR	\$ 124	\$ 125	\$ 135	\$ 138	\$ 193	\$ 218
BASIN DřRC VANA + 3 YOLLU VANA	PR-3W	\$ 145	\$ 145	\$ 156	\$ 159	\$ 215	\$ 240
SOLENOID KONTROLL BASIN DřRC VANA (BACCARA SOLENOID 24V AC N.O)	PREL/B	\$ 190	\$ 190	\$ 201	\$ 204	\$ 262	\$ 288
SOLENOID KONTROLL BASIN DřRC VANA (BACCARA SOLENOID 24V AC N.O)	PREL/B-3W	\$ 210	\$ 211	\$ 221	\$ 224	\$ 284	\$ 310
BASIN SABİTLEME VANASI	PS	\$ 124	\$ 124	\$ 135	\$ 138	\$ 192	\$ 218
BASIN SABİTLEME VANASI + 3 YOLLU VANA	PS-3W	\$ 145	\$ 145	\$ 156	\$ 159	\$ 214	\$ 240
HIZLI BASIN (RELIEF) TAHLİYE VANASI	QR	\$ 145	\$ 145	\$ 156	\$ 159	\$ 214	\$ 240
BASIN DřRC VE BASIN SABİTLEME VANASI + 3 YOLLU VANA	PRPS-3W	\$ 199	\$ 200	\$ 210	\$ 213	\$ 273	\$ 298
FLATRL SEVİYE KONTROL VANASI	FL	\$ 186	\$ 186	\$ 197	\$ 200	\$ 258	\$ 284
ELEKTRİK FLATRL SEVİYE KONTROL VANASI (BACCARA SOLENOID 24V AC N.O)+3 YOLLU	FLEL	\$ 193	\$ 193	\$ 204	\$ 207	\$ 266	\$ 291
AKIř MİKTARI (DEBİ) KONTROL VANASI	FR	\$ 215	\$ 223	\$ 254	\$ 272	\$ 381	\$ 406

*Plastik kontrol sistemi standart olup borulama polyamid hortumdur.

*retici 2 veya 3 yollu kontrol sistemi kullanabilir.

*Manometre ve kresel vanalar fiyata dahil deęildir.

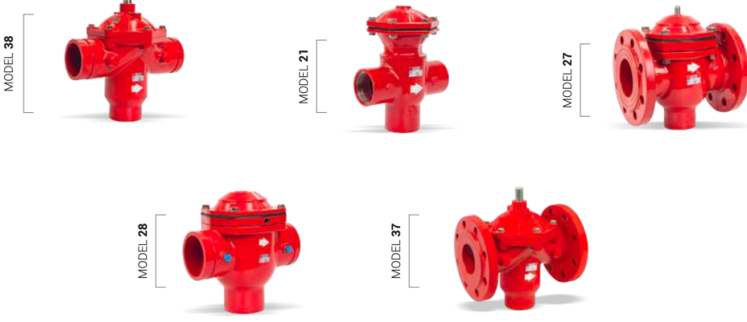
*Fiyatlar USD'dir ve KDV dahil deęildir.

ARMAř 2022 AęUSTOS FİYAT LİSTESİ



TERS YIKAMA VANALARI

Sfero Döküm (GGG40), Flanşlı, Dişli, Kaplin Bağlantılı, 145 PSI



Model	Bağlantı Tipi		Çap		Fiyat-USD
	Giriş/Çıkış	Drenaj	inch	mm	
21	Dişli	Dişli	2x2	50x50	\$ 262
28	Kaplin Bağlantılı	Dişli	3x2	80x50	\$ 437
28	Kaplin Bağlantılı	Kaplin Bağlantılı	4x3	100x80	\$ 589
27	Flanşlı	Dişli	3x2	80x50	\$ 517
27	Flanşlı	Dişli	4x3	100x80	\$ 687
37	Flanşlı	Dişli	3x2	80x50	\$ 341
38	Kaplin Bağlantılı	Dişli	3x2	80x50	\$ 251

*Epoxy kaplama standarttır, isteğe göre polyester kaplama yapılabilir.

*Vana kontrol sistemi fiyata dahil değildir.

*Fiyatlar **USD**'dir ve KDV dahil değildir.

ARMAŞ 2022 AĞUSTOS FİYAT LİSTESİ

ELASTOMER YATAKLI SÜRGÜLÜ VANA-F4



ÇAP	FİYAT	VOLAN
Ø50-2"	\$ 138	\$ 13
Ø65-2½"	\$ 186	\$ 18
Ø80-3"	\$ 220	\$ 18
Ø100-4"	\$ 255	\$ 26
Ø125-5"	\$ 314	\$ 32
Ø150-6"	\$ 461	\$ 32
Ø200-8"	\$ 641	\$ 42
Ø250-10"	\$1.201	\$ 71
Ø300-12"	\$1.422	\$ 71



Standart : TS EN 1171
Gövde - Kapak : Sfero Döküm-GGG50
Bağlantı Şekli : Flanşlı-ISO
Maks. Çalışma Basıncı : 16 bar
Maks. Çalışma Sıcaklığı : 80 °C

*Vana fiyatlarına volan dahil değildir.

ELASTOMER YATAKLI SÜRGÜLÜ VANA-F5



ÇAP	FİYAT	VOLAN
Ø50-2"	\$ 145	\$ 13
Ø65-2½"	\$ 194	\$ 18
Ø80-3"	\$ 229	\$ 18
Ø100-4"	\$ 267	\$ 26
Ø125-5"	\$ 342	\$ 32
Ø150-6"	\$ 501	\$ 32
Ø200-8"	\$ 710	\$ 42
Ø250-10"	\$1.295	\$ 71
Ø300-12"	\$1.568	\$ 71



Standart : TS EN 1171
Gövde - Kapak : Sfero Döküm-GGG50
Bağlantı Şekli : Flanşlı-ISO
Maks. Çalışma Basıncı : 16 bar
Maks. Çalışma Sıcaklığı : 80 °C

*Vana fiyatlarına volan dahil değildir.

SÜRGÜLÜ VANA EK PARÇALARI

ÇAP		BUŞAKLE TAKIMI	VANA KAZANI	VANA TİJİ	PLASTİK ÇİZME
mm	inch				
Ø50	2"	\$ 77	\$ 48	\$ 18	\$ 11
Ø65	2½"	\$ 77	\$ 48	\$ 18	\$ 11
Ø80	3"	\$ 77	\$ 48	\$ 18	\$ 11
Ø100	4"	\$ 77	\$ 48	\$ 18	\$ 11
Ø125	5"	\$ 79	\$ 48	\$ 20	\$ 11
Ø150	6"	\$ 79	\$ 48	\$ 20	\$ 11
Ø200	8"	\$ 79	\$ 48	\$ 20	\$ 11
Ø250	10"	\$ 80	\$ 48	\$ 21	\$ 11
Ø300	12"	\$ 80	\$ 48	\$ 21	\$ 11



*Fiyatlar USD'dir ve KDV dahil değildir.

KOMBİNE VANTUZ

ÇAP	FİYAT-USD			
	AAV3-PN16	AAV4-PN16	AAV3-PN25	AAV4-PN25
Ø50-2"	\$ 248	\$ 309	\$ 283	\$ 353
Ø80-3"	\$ 446	\$ 556	\$ 510	\$ 636
Ø100-4"	\$ 622	\$ 765	\$ 711	\$ 875
Ø150-6"	\$ 1.243	\$ 1.541	\$ 1.421	\$ 1.761
Ø200-8"	\$ 2.026	\$ 2.502	\$ 2.315	\$ 2.859



AAV3



AAV4

AAV3	: 3 Fonksiyonlu
AAV4	: 4 Fonksiyonlu (Darbe Sönümlleme Dahil)
Gövde - Kapak	: Sfero Döküm-GGG50
Bağlantı Şekli	: Flanşlı-ISO
Maks. Çalışma Basıncı	: 16 bar-25 bar
Maks. Çalışma Sıcaklığı	: 80 °C

METAL VANTUZLAR

ÇAP	FİYAT-USD	
	TEK KÜRELİ	ÇİFT KÜRELİ
Ø50-2"	\$ 120	\$ 386
Ø65-2½"	\$ 126	\$ 393
Ø80-3"	\$ 174	\$ 682
Ø100-4"	\$ 181	\$ 696
Ø150-6"	\$ 548	\$ 1.235
Ø200-8"	\$ 619	\$ 1.349



Tek Kürel



Çift Kürel

Gövde - Kapak	: Sfero Döküm-GGG50
Bağlantı Şekli	: Flanşlı-ISO
Maks. Çalışma Basıncı	: 16 bar
Maks. Çalışma Sıcaklığı	: 80 °C

PLASTİK VANTUZLAR

ÜRÜN ADI	ÇAP	FİYAT-USD
OTOMATİK VANTUZ APAV-A	½"	\$ 13
	¾"	\$ 13
	1"	\$ 19
	2"	\$ 44
KİNETİK VANTUZ APAV-K	¾"	\$ 11
	1"	\$ 11
	2"	\$ 16



APAV-K



APAV-A

Gövde - Kapak	: Polyamid
Bağlantı Şekli	: Dişli-BSP veya NPT
Maks. Çalışma Basıncı	: 10 bar
Maks. Çalışma Sıcaklığı	: 80 °C

*Fiyatlar USD'dir ve KDV dahil değildir.

ARMAŞ 2022 AĞUSTOS FİYAT LİSTESİ

MEKANİK FLATÖRLÜ VANALAR

ÇAP	FIYAT-USD
Ø50-2"	\$ 556
Ø65-2½"	\$ 625
Ø80-3"	\$ 781
Ø100-4"	\$ 975
Ø150-6"	\$ 1.690



Gövde - Kapak	: Sfero Döküm-GGG50
Bağlantı Şekli	: Flanşlı-ISO
Çalışma Basınç Aralığı	: 0,3-5,5 bar
Maks. Çalışma Sıcaklığı	: 80 °C

ÇALPARA ÇEKVALF

ÇAP	FIYAT-USD
Ø50-2"	\$ 185
Ø65-2½"	\$ 241
Ø80-3"	\$ 310
Ø100-4"	\$ 439
Ø125-5"	\$ 611
Ø150-6"	\$ 729
Ø200-8"	\$ 1.179



Gövde - Kapak	: Sfero Döküm-GGG50
Bağlantı Şekli	: Flanşlı-ISO
Maks. Çalışma Basıncı	: 16 bar
Maks. Çalışma Sıcaklığı	: 80 °C

*Fiyatlar USD'dir ve KDV dahil değildir.



Y TİPİ PİSLİK TUTUCU

ÇAP	FİYAT
Ø50-2"	\$ 154
Ø65-2½"	\$ 170
Ø80-3"	\$ 254
Ø100-4"	\$ 356
Ø125-5"	\$ 389
Ø150-6"	\$ 762
Ø200-8"	\$ 1.279
Ø250-10"	\$ 1.978
Ø300-12"	\$ 3.193
Ø350-14"	\$ 3.825
Ø400-16"	\$11.218



Gövde - Kapak : Sfero Döküm-GGG50
Bağlantı Şekli : Flanşlı-ISO
Maks. Çalışma Basıncı : 16 bar
Maks. Çalışma Sıcaklığı : 80 °C

T TİPİ PİSLİK TUTUCU

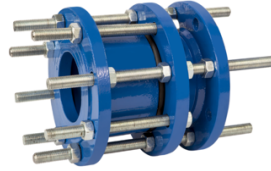
ÇAP	FİYAT
Ø50-2"	\$ 163
Ø65-2½"	\$ 185
Ø80-3"	\$ 250
Ø100-4"	\$ 321
Ø150-6"	\$ 619



Gövde - Kapak : Sfero Döküm-GGG50
Bağlantı Şekli : Flanşlı-ISO
Maks. Çalışma Basıncı : 16 bar
Maks. Çalışma Sıcaklığı : 80 °C

DEMONTAJ PARÇALARI

ÇAP	FİYAT
Ø100-4"	\$ 253
Ø125-5"	\$ 289
Ø150-6"	\$ 385
Ø200-8"	\$ 589
Ø250-10"	\$ 818
Ø300-12"	\$ 997
Ø350-14"	\$ 1.278
Ø400-16"	\$ 1.677
Ø500-20"	\$ 2.587



Gövde : Sfero Döküm-GGG50
Bağlantı Şekli : Flanşlı-ISO
Maks. Çalışma Basıncı : 16 bar
Maks. Çalışma Sıcaklığı : 80 °C

*Fiyatlar USD'dir ve KDV dahil değildir.

ARMAŞ 2022 AĞUSTOS FİYAT LİSTESİ